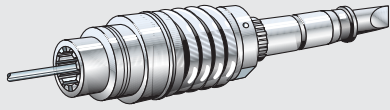


Ipari szerelési technika



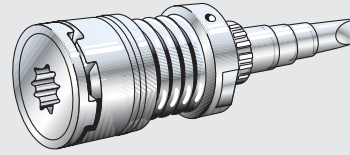
Nyomatékszabályzók és nyomatékszintek

Szabályozható automata kuplung



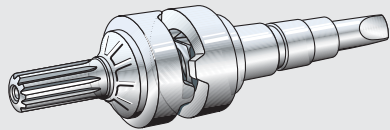
Kritikus csavarkötésekhez kifejlesztett nagy pontosságú nyomatékszabályzó egység, fém, műanyag vagy kompozit anyagokban történő csavarozáshoz. Az automatikus kikapcsolás csökkenti a levegőfelhasználást. A nyomatékérték a csavarozógép szétszerelése nélkül állítható.

Állítható csúszókuplung



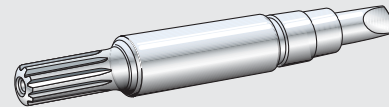
Kiváló, általános felhasználású nyomatékvezérlő egység. A csúszókuplungos mechanizmus a max. 24 acélgolyó segítségével fejti ki hatását. Ez javítja a nyomatékvezérlést, növeli a kuplung élettartamát, és minimálisra csökkenti a kezelőre és a munkadarabra ható vibrációt.

Körmös kuplung



Hullámzó nyomatékszintű alkalmazásokra tervezett kuplung, ahol a felfutási nyomaték akár meg is haladhatja a végső nyomatékot. A végnomaték a kezelőtől és az alkalmazott levegőnyomástól függ. Jól alkalmazható facsavarokhoz, lemezcsavarokhoz.

Direkthajtás



Fa vagy egyéb lágy anyagba történő csavarozásokra tervezett kuplung, ahol a nyomatékszint nem kritikus fontosságú. A végnomaték a kezelőtől és az alkalmazott levegőnyomástól függ.

Csavarkötés típus	Kemény csavarkötés Az ellenállás alacsony növekszik, amint a tömítés de hirtelen megemelkedik, amikor	Tömítés A forgatási ellenállás egyre növekszik, amint a tömítés egyre jobban deformálódik.	Önmetsző csavarok A kezdeti ellenállás magas az önmetszés során, majd csökken egy hirtelen (B) vagy fokozatos (A) felütőközéig.	Lemezcsavarok Az induló nyomaték megmarad, amíg az áthatolás megtörténik, majd az ellenállás csökken, a csavarfej felütőközéig.	Facsavarok A kezdeti alacsony ellenállás lassan növekszik egészen a leállásig, ameddig a csavarfej fel nem ütözik.
Kuplung választék					
Szabályozható automata kuplung	KIVÁLÓ minden csavarméret esetén, ahol precíz nyomatékvezérlés szükséges.	A LEGJOBB minden csavarméretre, ahol precíz nyomatékvezérlés szükséges.	A LEGJOBB, kivéve, ha a menetmetszési nyomaték meghaladja a végső nyomatékot.	KIVÁLÓ minden csavarméretre. Nem alkalmazható, ha a menetmetszési nyomaték meghaladja a végnomatékot.	NEM javasoljuk.
Állítható csúszókuplung	NAGYON JÓ a legtöbb csavarméret esetén, ahol a nyomatékvezérlés fontos.	NAGYON JÓ a legtöbb csavarméret esetén, ahol nyomatékvezérlés szükséges.	NAGYON JÓ, ahol a menetmetszési nyomaték nem haladja meg a végső nyomatékot.	JÓ a legtöbb csavarméretre, ahol a végnomaték meghaladja a menetmetszési nyomatékot.	MEGFELEL minden csavarméret esetén.
Körmös kuplung	MEGFELEL minden csavarméret esetén, ahol nem szükséges a pontos nyomatékvezérlés.	JÓ a legtöbb csavarméret esetén, ahol pontos nyomatékvezérlés nem szükséges.	NAGYON JÓ, főleg ahol a menetmetszési nyomaték meghaladja a végnomatékot.	A LEGJOBB, ahol a lemezek nem egyenesek. JÓ, ahol a menetmetszési nyomaték magasabb a végsőnél.	A LEGJOBB minden csavarméretre.
Direkthajtás	JÓ minden csavarméretre egy tapasztalt szakember kezében.	JÓ a nagy és közepes csavarokra. Kis csavarokhoz lassabb fordulaton javasolt.	NEM javasolt, hacsak a végnomaték nem lényegesen magasabb a menetmetszési nyomatéknál.	NEM javasoljuk, hacsak a végnomaték nem lényegesen magasabb a menetmetszési nyomatéknál.	JÓ a nagy és közepes csavarokra. Kis csavarokhoz lassabb fordulatu készüléket kell választani.

Nyomatékok áttekintő táblázata [Nm] ISO898/1, DIN ISO 898/1, NF E 25, 100 csavarminőség esetén

1. számjegy = szakítási szilárdság [kp/mm² / 10]. 2. számjegy = a folyáshatár és a szakítási szilárdság arányának 10-szerese

Csavarméret	Hatlapfej méret	3.6	4.6	4.8	5.6	5.8	6.8	8.8	10.9	12.9
M4	7 mm	0,827	1,10	1,47	1,37	1,83	2,20	2,94	4,13	4,96
M5	8 mm	1,60	2,14	2,85	2,68	3,57	4,28	5,71	8,04	9,65
M6	10 mm	2,78	3,70	4,94	4,63	6,17	7,41	9,88	13,90	16,68
M7	11 mm	4,50	6,00	8,00	7,50	10,00	12,00	16,0	22,50	27,01
M8	13 mm	6,64	8,86	11,81	11,08	14,77	17,72	23,63	33,24	39,88
M10	16 mm	13,04	17,39	23,19	21,74	28,99	34,79	46,38	65,23	78,27
M12	18 mm	22,24	29,66	39,54	37,07	49,43	59,32	79,09	111,00	133,00
M14	21 mm	35,32	47,10	62,80	58,87	78,50	94,20	125,00	176,00	211,00
M16	24 mm	54,38	72,51	96,68	90,64	120,00	145,00	193,00	271,00	326,00
Folyáshatár [kp/mm ²]	180	240	320	300	400	480	640	900	1080	

Megjegyzés: A megadott nyomaték értékek csak tájékoztató jellegűek, és 0,125-ös sűrűdési tényezőt feltételeznek.

Egyenes csavarozógépek

Q szériájú

csavarozógépek:

- Hosszú élettartam - állandó pontosság egy millió csavarozásig
- Ötéves garancia az automatikus kikapcsolási kuplungra
- Kiváló ergonomiai mutatók (ovális készülékház, előoldali perem)
- Normál kivitel: állítható pontosságú, felfüggeszthető
- Memóriachip a „TouchSync” azonosító és nyilvántartó programhoz



QS1P10S1D

Q széria opció: színes jelölőgyűrű
a könnyebb megkülönböztetés érdekében

Peremmel		Perem nélkül	
TRH-40-23-R	narancssárga	TRH-40-24-R	narancssárga
TRH-40-23-G	zöld	TRH-40-24-G	zöld
TRH-40-23-B	kék	TRH-40-24-B	kék
TRH-40-23-Y	világosszürke	TRH-40-24-Y	világosszürke
TAH-40-23	piros		



1RPNS1



41SA10PSQ4-EU

„TouchSync” Azonosító és nyilvántartó programcsomag AMSKIT250

- A készülékek adatainak és felhasználásának eszköze
- Időt és pénzt takaríthat meg: a készülékek alkalmazási területe, paraméterei, költségei, karbantartási szükséglet, elvégzett javítások is nyilvántartásra kerülnek.
- Kalibrálási nyilvántartás: jelzi, mikor szükséges a következő kalibrálást elvégezni, az Önök előírásainak alkalmazásával.
- Gyorsan szinkronba hozható a készülékbe épített chipen és a számítógépen őrzött adat.
- A Q szériájú csavarozógépekbe épített chip a készülék élettartama alatti összes adatot raktározza, úgyszintén a ET Expert nyomatékmerő rendszer.
- A nyilvántartó programcsomag tartalma: TouchSync software, jelfogó, soros port adapter és AC tápegység.

Könnyen szerelhető TouchSync

kiegészítő elem minden légmotoros készülékhez.



	BSP méret	NPT méret
1/4"	AMS-4BSP	AMS-4NPT
3/8"	AMS-6BSP	AMS-6NPT
1/2"	AMS-8BSP	AMS-8NPT
1"	AMS-12BSP	AMS-12NPT

- Gyorsan, egyszerűen szerelhető: a készülék bemenetéhez csavarozható
- Egyedi azonosító szám minden elemhez: egyértelműen követhető minden készülék.
- Nagy kapacitású chip: 64 kB memória, nagy mennyiségű adatot tárol a készülék teljes élettartama alatt.



41-es szériájú csavarozógép BIO-BRACE SBB4-AR tartóval

Modell	Nyomaték [Nm]	Üresjárat ford.szám [f/perc]	Súly [kg]	Hossz [mm]	Hozzáférférés [mm]
Nyomásra induló, automatikus kikapcsolású					
1RPLS1	0,5 - 1,5	2800	0,5	213	14
1RPMS1	0,5 - 2,3	1650	0,5	222	14
QS1P20S1D	0,5 - 2,5	2000	0,62	223	22
QS1P17S1D	0,3 - 3,1	1710	0,62	223	22
1RPNS1	0,3 - 3,4	1000	0,5	222	14
QS1P10S1D	0,3 - 4,5	1000	0,62	223	22
1RPQS1	0,3 - 5,1	500	0,5	222	14
QS1P05S1D	0,3 - 5,4	500	0,62	223	22
41SA17PSQ4-EU	1,7 - 6,8	1700	1,3	260	20
41SA10PSQ4-EU	1,7 - 9,0	1000	1,3	260	20
41SA8PSQ4-EU	1,7 - 11,3	800	1,3	260	20

Karos, nyomásra induló, automatikus kikapcsolású					
QS1T20S1D	0,5 - 2,5	2000	0,69	241	22
QS1T10S1D	0,3 - 4,5	1000	0,69	241	22
QS1T05S1D	0,3 - 5,4	500	0,69	241	22
41SA10LPQ4-EU	1,7 - 9,0	1000	1,4	277	20
41SA8LPQ4-EU	1,7 - 11,3	800	1,4	277	20

Szelepes indítású, automatikus kikapcsolású					
QS1L20S1D	0,5 - 2,5	2000	0,69	241	22
QS1L10S1D	0,3 - 4,5	1000	0,69	241	22
QS1L05S1D	0,3 - 5,4	500	0,69	241	22
QS1L02S1D	0,3 - 5,4	250	0,69	241	22

Nyomásra induló csúszókuplungos					
1RPMC1	0,5 - 2,3	1650	0,5	222	14
QS1P20C1D	0,5 - 3,1	2000	0,62	223	22
1RPNC1	0,3 - 3,4	1000	0,5	222	14
QS1P10C1D	0,3 - 4,5	1000	0,62	223	22
QS1P05C1D	0,3 - 5,4	500	0,62	223	22
41SC10PSQ4-EU	1,1 - 9,0	1000	1,4	277	20

Karos, nyomásra induló csúszókuplungos					
QS1T20C1D	0,3 - 3,1	2000	0,69	241	22
QS1T10C1D	0,3 - 4,5	1000	0,69	241	22
QS1T05C1D	0,3 - 5,4	500	0,69	241	22

Szelepes indítású csúszókuplungos					
1RLMC1	0,3 - 2,3	1650	0,5	222	14
QS1L20C1D	0,3 - 3,1	2000	0,69	241	22
1RLNC1	0,3 - 3,4	1000	0,5	222	14
QS1L10C1D	0,3 - 4,5	1000	0,69	241	22
QS1L05C1D	0,3 - 5,4	500	0,69	241	22
41SC17LTQ4-EU	1,1 - 6,8	1700	1,4	277	20
41SC10LTQ4-EU	1,1 - 9,0	1000	1,4	277	20

Szelepes indítású, direkthajtású					
QS1L20D1D	max 2,9	2000	0,6	241	22
QS1L10D1D	max 5,2	1000	0,6	241	22
QS1L05D1D	max 9,8	500	0,6	241	22

Minden csavarozó irányváltós, 1/4"-os hatszögű bitekhez való bittartóval. Másfajta bittartó kérésre. Paraméterek 620 kPa nyomáson. Levegő bemenet 1/4" NPT ("1" széria: 1/8" NPT). Javasolt tömlő Ø 8 mm ("1" & "Q" széria - 6 mm). Zajszint: "1" széria < 73 dBA, "5" & "Q" széria < 76 dBA, többi < 79 dBA. Vibráció: "1" & "Q" széria < 0,9 m/s², többi < 2 m/s². Levegőfogyasztás: "1" széria - 5 l/s, "Q" & "5" széria - 7-8 l/s, "41" széria - 10 l/s, "7" széria - 12 l/s.

Pisztolyfogantyús csavarozógépek

Q szériájú csavarozók:

- Memóriachip a „TouchSync” azonosító programhoz
- Normál kivitel: állítható pontosságú, függeszthető
- Hosszú élettartam - folyamatos pontosság
- Ötéves garancia az automatikus kuplungra
- Kiváló ergonomiai mutatók (jól kiegyensúlyozott, kézre szabott markolat, kétujjas indítás)



Opció: **színes jelölőgyűrűk**
a Q szériához a könnyebb azonosítás érdekében

TRP-40-B-R	narancssárga
TRP-40-B-G	zöld
TRP-40-B-B	kék
TRP-40-B-Y	világosszürke
TAP-40-B	piros



Normál:
változtatható felső
és alsó levegő
csatlakozás

Opció: kisebb
markolat TRP-40-1



1RTQS1



41PA8TPQ4-EU

„Skinsulate” borítású markolattal



7RAMC1-EU



5RANP1-EU



SG022B-9-Q-EU



SWIVEL-IT™
Forgócsatlakozók

Cikkszám	Bemenet	Kimenet	Átfolyás
AS-1/4	1/4" NPT	1/4" NPT	11,8 l/s
AS-3/8	3/8" NPT	3/8" NPT	21,2 l/s
AS-1/2	1/2" NPT	1/2" NPT	28,3 l/s
ASA-1/4	1/4" NPT	1/4" NPT	Szab.
DV7MN18FB14	1/8" NPT	1/4" BSP	12 l/s
DV7MN14FB14	1/4" NPT	1/4" BSP	12 l/s
DV7MB14FB14	1/4" BSP	1/4" BSP	12 l/s
DV11MN38FB38	3/8" NPT	3/8" BSP	30 l/s
DV11MB38FB38	3/8" BSP	3/8" BSP	30 l/s

Modell	Nyomaték [Nm]	Üresjárat ford.szám [f/perc]	Súly [kg]	Hossz [mm]	Hozzá- férés [mm]
Automatikus kikapcsolású, szelepes és nyomásra induló					
1RTMS1	0,5 - 2,3	1650	0,68	217	14
QP1T20S1TD	0,5 - 2,5	2000	0,84	224	14,7
QP1T17S1TD	0,3 - 3,1	1710	0,84	224	14,7
1RTNS1	0,5 - 3,4	1000	0,68	217	14
QP1T10S1TD	0,3 - 4,5	1000	0,84	224	14,7
1RTQS1	0,3 - 5,1	500	0,68	222	14
QP1T05S1TD	0,3 - 5,4	500	0,84	224	14,7
41PA16TPQ4-EU	1,7 - 6,8	1600	1,4	249	22
41PA10TPQ4-EU	1,7 - 9,0	1000	1,4	249	22
41PA8TPQ4-EU	1,711,3	800	1,4	249	22

Modell	Nyomaték [Nm]	Üresjárat ford.szám [f/perc]	Súly [kg]	Hossz [mm]	Hozzá- férés [mm]
Automatikus kikapcsolású, szelepes indítású					
QP1S17S1TD	0,3 - 3,1	1710	0,84	224	14,7
QP1S10S1TD	0,3 - 4,5	1000	0,84	224	14,7
QP1S05S1TD	0,3 - 5,4	500	0,84	224	14,7
QP1S02S1TD	0,3 - 5,4	250	0,84	224	14,7
41PA10TSQ4-EU	1,7 - 9,0	1000	1,4	249	22
41PA8TSQ4-EU	1,711,3	800	1,4	249	22

Modell	Nyomaték [Nm]	Üresjárat ford.szám [f/perc]	Súly [kg]	Hossz [mm]	Hozzá- férés [mm]
Csúszókuplungos, szelepes és nyomásra induló					
QP1T17C1TD	0,3 - 3,1	1710	0,84	223	14,7
QP1T10C1TD	0,3 - 4,5	1000	0,84	223	14,7

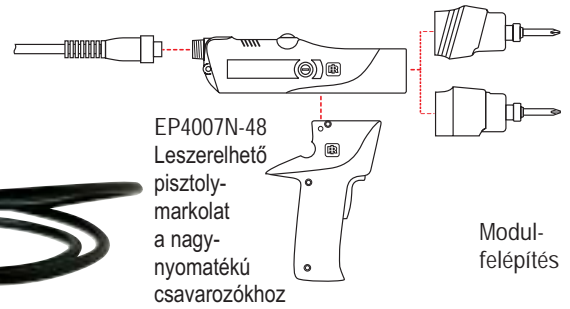
Modell	Nyomaték [Nm]	Üresjárat ford.szám [f/perc]	Súly [kg]	Hossz [mm]	Hozzá- férés [mm]
Csúszókuplungos, szelepes indítású					
1RAMC1	0,3 - 2,3	1650	0,68	217	14
QP1S17C1TD	0,3 - 3,1	1710	0,84	223	14,7
1RANC1	0,5 - 3,4	1000	0,68	217	14
5RALC1-EU	1,5 - 4,0	2000	1,2	222	21
QP1S10C1TD	0,3 - 4,5	1000	0,84	223	14,7
QP1S05C1TD	0,3 - 5,4	500	0,84	223	14,7
41PC17TSQ4-EU	1,1 - 6,0	1700	1,4	229	20
5RANC1-EU	1,5 - 8,0	900	1,3	241	21
41PC10TSQ4-EU	1,1 - 9,0	1000	1,4	239	20
41PC8TSQ4-EU	1,1 - 11,3	800	1,4	239	20
7RAMC1-EU	2,3 - 12,5	1000	1,5	268	22

Modell	Nyomaték [Nm]	Üresjárat ford.szám [f/perc]	Súly [kg]	Hossz [mm]	Hozzá- férés [mm]
Körmos kuplungos, szelepes indítású					
SG022B-9-Q-EU	max 4,3	900	0,7	140	17
41PP25TSQ4-EU	max 5,1	2500	1,0	183	20
41PP17TSQ4-EU	max 7,3	1700	1,1	193	20
5RANP1-EU	max 8,0	900	1,0	203	21
7RAMP1-EU	max 13,1	1000	1,4	237	22
41PP8TSQ4-EU	max 13,6	800	1,1	193	20
7RANP1-EU	max 18,8	700	1,4	237	22

Modell	Nyomaték [Nm]	Üresjárat ford.szám [f/perc]	Súly [kg]	Hossz [mm]	Hozzá- férés [mm]
Direkthajtású, szelepes indítású					
QP1S17D1TD	max 3,4	1710	0,7	162	14,7
5RALD1-EU	max 4,0	2000	0,9	184	21
QP1S10D1TD	max 5,2	1000	0,7	162	14,7
QP1S05D1TD	max 9,8	500	0,7	162	14,7
41PD17TSQ4-EU	max 7,3	1700	1,0	188	20
5RAND1-EU	max 8,0	900	1,0	203	21
41PD8TSQ4-EU	max 13,6	800	1,0	188	20

Minden csavarozó irányváltós, 1/4"-os hatszögű bitekhez való bittartóval. Másfajta bittartó kérésre. Paraméterek 620 kPa nyomáson. Levegő bemenet 1/4" NPT ("1" széria: 1/8"NPT). Javasolt tömlőátmérő, zajszint, vibráció és levegőfogyasztás az előző oldalon.

VersaTec™ elektromos csavarozógépek



EP4007N-48
Leszerelhető
pisztoly-
markolat
a nagy-
nyomatékú
csavarozókhoz

Modul-
felépítés

Tartozékok a nagy nyomatékokhoz: EP4007N-123 kis átmérőjű perem, függőszöszem vízszinteshez: EP4007N-365, függőlegeshez: EP4007N-366

Egyenes nagy nyomatékú csavarozók sarokfejjel is felszerelhetők: 3RL23 (1/4" hatszög) vagy 3RL25 (1/4" négyzög). EL4007N2S5-AHC & ET4007N2S5-580 csatlakozóelemek is szükségesek.

Modell (nyomásra indul)	Modell (karos ind.)	Nyomaték tartomány [Nm]	Üresjárat ford.szám [f/perc]	Súly [kg]	Hossz [mm]
Nagy nyomatékú transzformátor nélküli 230V csavarozógépek					
EP1510E ¹⁾	EL1510E ¹⁾	0,6 - 1,7	1000	0,73	273
EP2607E	EL2607E	1,2 - 2,9	700	0,73	273
EP4004E ²⁾	ET4004E ²⁾	2,0 - 4,5	400	0,73	273
Nagynyomatékú 34V DC egyenesfogantyús csavarozók					
EP1512S ¹⁾	EL1512S ¹⁾	0,6 - 1,7	1200	0,68	273
EP1525S ¹⁾	EL1525S ¹⁾	0,6 - 1,7	2500	0,68	273
EP2608S	EL2608S	1,2 - 2,9	800	0,68	273
EP2616S	EL2616S	1,2 - 2,9	1600	0,68	273
EP4005S ²⁾	ET4005S ²⁾	2,0 - 4,5	500	0,78	273
EP4011S ²⁾	ET4011S ²⁾	2,0 - 4,5	1100	0,78	273

¹⁾ - Rendelhető változat: kisnyomatékú kuplung VDS-511: 0,2-0,8 Nm

²⁾ - Leheszerelhető pisztolyfogantyúval EP4007N-48

Tápfeszültség 230 V AC	Kimenő feszültség [V]	Súly [kg]	Méret (H x Sz x M) [mm]	Lágy leállítás, szabályozható sebesség	Csavarozó csatlakozás
EC34ES-2 ³⁾	= 34	4,8	220 x 115 x 102	-----	2
EC34ES-1 ³⁾	= 34	4,6	220 x 115 x 102	-----	1
EC24E ³⁾	= 24	2,3	267 x 83 x 104	igen	1
EC24E-ESD	= 24	2,3	267 x 83 x 104	igen	1

³⁾ - EC34ES-x-CPU / EC24E-CPU készülékek a EC24-DC vagy más külső, teljesítményellenőrző-számláló berendezéshez csatlakoztathatók.

Modell	Nyomaték tartomány [Nm] ⁴⁾	Üresjárat ford.szám [f/perc]	Súly [kg]	Min. hossz [mm]	Bittartó
Egyenesfogantyús 24V DC csavarozók⁴⁾					
EL0109E	0,03 - 0,15	650 - 950	0,32	235	∅ 4 mm
EL0410E	0,06 - 0,50	750 - 1000	0,36	235	● 1/4"
EL1007E	0,2 - 1,2	500 - 700	0,36	235	● 1/4"
Antisztatikus egyenesfogantyús csavarozógépek 24 V DC					
EL1007BC-ESD	0,55 - 1,2	500 - 700	0,40	267	● 1/4"
Antisztatikus, lágy leállítású egyenes csavarozók 24 V DC					
EL0410BC-SS-ESD	0,20 - 0,40	700 - 1000	0,40	267	∅ 4 mm
EL0510BC-SS-ESD	0,25 - 0,55	700 - 1000	0,40	267	∅ 4 mm
EL1007BC-SS-ESD	0,55 - 1,2	500 - 700	0,40	267	∅ 4 mm

⁴⁾ - Két kuplung rugóval (erősebb rugóval szállítva)

Az ESD csavarozók "cleanroom" előírásoknak is megfelelnek.



Antisztatikus csavarozó EL1007BC-SS-ESD



**34V és
230V
széria**

- Alacsony zajszint
- Alacsony energiafogyasztás
- Megbízhatóság és tartósság
- Lágy, felhasználóbarát markolat
- Csatlakozó kábelt a szerszámmal szállítjuk

Nagynyomatékú változatok: 34V és 230V:

- Levehető, kettős állású tápkábel csatlakozó
- Jelzőfény a szénkefe-kopás jelzéséhez
- Könnyű a hozzáférés a szénkefehez
- Ergonómikus „tojás-alakú” ovális fogantyú + perem
- Biztonságos külső nyomatékbeállítás a jogosulatlan nyomatékbeállítás ellen és opcionális EP4007N-516 célszerszám a nyomaték beállításához, a beállító fedél eltávolítása nélkül

24V-os széria

- Lágy indítás és sebesség beállítás

Rendelhető kiegészítők:

- Hosszabbító kábel a csatlakoztatáshoz (2 méter): ES40T-249-2 (EC24), EC29-249-2 (EC34)
- Csavarozóbitek ∅ 4 mm szárátmérővel: DLB2122-10 (Phillips 00), DLB2124-10 (Phillips 0), DLB2126-10 (Phillips 1), DLB2220-10 (0,3 mm), DLB2222-10 (0,4 mm), DLB2223-10 (0,5 mm)
- DLW4100 ∅ 4 mm-es adapter normál hatszögbitekhez
- Vákuumos csavar megfogó az EL0410E-C és EL1007E-C csavarozógépekhez rendelhető

ELEKTROSZTATIKUS FELTÖLTŐDÉS ELLENI VÉDELEM

A statikus elektromosság mindenütt jelen van. Leginkább a sűrűlódás útján keletkezik: ha két testet elválasztunk, elektronok jutnak át egyik testből a másikba. Ez igazi veszélyt jelent az elektronikai iparban. Különösen veszélyes lehet a lemezmeghajtók és nyomtatott áramkörök gyártásakor és elektronikus alkatrészek összeszerelésekor.

Az ESD szériájú csavarozók és a tápegységek teljes mértékben védettek (a kuplung is), a statikus elektromosság fellépése és feltöltődése ellen. A lágy leállítású kuplungszerkezet az inerciát kb. 90%-kal csökkenti, kiküszöbölve a gyártmány sérülését.

Csavarozók és sarokcsavarozók

Modell	Nyomaték [Nm]	Üresjárat ford.sz. [f/perc]	Súly [kg]	Hossz [mm]	Hozzáférs [mm]	Sarokfej magassága [mm]	Bittartó
Automatikus kikapcsolású kuplungos csavarozók – irányváltós							
QA1L12S1LD	0,4 – 3,7	1270	0,94	303	13	34	szállítása 1/4" hatszög bittartóval történik
1RLN2S3	0,4 - 5,2	700	0,79	315	13	31	
QA1L05S1XLD	1,4 – 10	500	1,05	329	13	34	
QA1L02S1XLD	1,4 – 11,5	250	1,05	329	13	34	
Csúszókuplungos csavarozók – irányváltós							
QA1L12C1LD ¹⁾	0,4 – 3,7	1270	0,94	303	13	34	
QA1L08C1LD ¹⁾	0,4 – 5,3	850	0,94	303	13	34	
QA1L05C1LD ¹⁾	0,4 – 6,4	500	0,94	303	13	34	

¹⁾ - Direkthajtású változatban is.

Modell	Nyomaték [Nm]	Üresjárat ford.sz. [f/perc]	Súly [kg]	Hossz [mm]	Hozzáférs [mm]	Sarokfej magassága [mm]	Négyzet hajtás coll
Automatikus kikapcsolású kuplungos sarokcsavarozók – irányváltós							
QA1L12S4LD	0,4 – 3,7	1270	0,94	303	13	34	1/4"
QA1L12S4SD	0,4 – 3,7	1270	0,85	298	9,5	27	1/4"
1RLN2S5	0,4 - 5,2	700	0,79	315	13	33	1/4"
QA1L08S4LD	0,4 - 5,3	850	0,94	303	13	34	1/4"
QA1L05S6XLD	1,4 - 10	500	1,05	329	13	34	3/8"
41AA9LTS6-EU	2,8 - 10,2	950	1,8	361	15	38	3/8"
QA1L02S6XLD	1,4 - 11,5	250	1,05	329	13	34	3/8"
41AA6LTS6-EU	2,6 - 14,7	600	1,8	361	16	48	3/8"

Csúszókuplungos sarokcsavarozók – irányváltós

QA1L12C4LD	0,4 - 3,7	1270	0,94	303	13	34	1/4"
QA1L08C4LD	0,4 - 5,4	850	0,94	303	13	34	1/4"
QA1L05C4LD	0,4 - 6,4	500	0,94	303	13	34	1/4"
7RLL2C6-EU	1,7 - 11,3	1400	1,5	335	13	33	3/8"
5RLN2C6-EU	1,7 - 12,5	600	1,5	334	13	33	3/8"
7RLL3C6-EU	2,8 - 12,5	1400	2,2	363	18	38	3/8"
7RLM3C6-EU	2,8 - 14,8	800	2,3	363	18	38	3/8"

Direkthajtású sarokcsavarozók – irányváltós

QA1L12D4LD	max 4,0	1270	0,71	226	13	34	1/4"
QA1L08D4LD	max 6,8	850	0,71	226	13	34	1/4"
QA1L05D4LD	max 11,6	500	0,71	226	13	34	1/4"
1RLN2D5	max. 5,2	700	0,6	211	13	33	1/4"
5RLN2D6-EU	max 12,5	600	1,4	276	13	33	3/8"
6WRSP3-EU	max 19,6	550	1,5	286	18	38	3/8"
7RLM3D6-EU	max 19,8	800	1,6	295	18	38	3/8"
6WRSQ3-EU	max 25,8	400	1,5	286	18	38	3/8"
7RLN3D6-EU	max 29,9	500	1,6	295	18	38	3/8"
6WRSR3-EU	max 32,5	325	1,5	286	18	38	3/8"
8RSP53-EU	max 61	510	2,7	435	22	41	1/2"
9RSP53-EU	max 81	425	3,3	451	22	41	1/2"
9RSQ83-EU	max 115	300	3,5	454	25	46	1/2"



A normál vagy speciális zárt laposhajtások a nehezen elérhető csavarozási feladatokra alkalmazhatók. Levegős és elektromos (sarokfejes vagy egyenes) készülékekhez is rendelhetők.



Nyitott laposhajtások hollandi anyacsavarok meghúzásához (levegős és elektromos csavarozókhoz is)



1RLN2S3

Q szériájú sarokcsavarozók:

- Memóriachip a „TouchSync” azonosító és nyilvántartó programhoz
- Normál kivitel: állítható pontosságú, függeszthető
- Hosszú élettartam – folyamatos pontosság egymillió csavarozásig
- Ötéves garancia az automatikus kikapcsolású kuplungra
- Kiváló ergonomiai mutatók



QA1L08S1LD



Q széria opció: színes jelölőgyűrű szerszám-azonosításhoz	
TRL-415-1	arany
TRL-415-2	piros
TRL-415-3	kék
TRL-415-4	zöld
TRL-40-B-Y	világoszöld
TAP-40-B	fekete



QA1L08S4LD



41AA9LTS6-EU



9RSQ83-EU

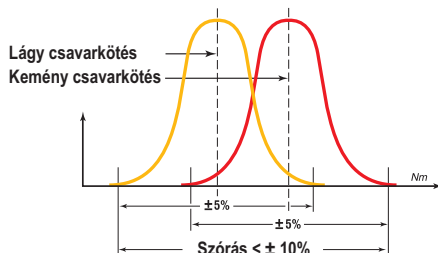
Kérésre egyes modellek más kihajtással is szállíthatók (bittartó, négyzet hajtás, belső hatlap). Paraméterek 620 kPa nyomáson. Levegő bemenet 1/4" NPT ("1" széria - 1/8" NPT, "8" & "9" széria - 1/2" NPT). Javasolt tömlő átmérő Ø 8 mm ("1" & "Q" széria - 6 mm, "8" and "9" széria - 13 mm). Zajszint: "1" széria < 73 dBA, "5" & "Q" széria < 76 dBA, "41", "6" & "7" széria < 80 dBA, "8" and "9" széria < 85 dBA. Vibráció: "Q" széria < 0,9 m/s², többi < 2 m/s². Levegőfogyasztás: "1" széria - 5 l/s, "Q" & "5" széria - 7-8 l/s, "41", "6", "7" széria - 9-12 l/s, "8" széria - 26 l/s, "9" széria - 30 l/s.

LD & QA4 egyenes, BALD & Q33 sarokcsavarozók

Sarokcsavarozók	Nyomaték [Nm]	Üresjárat ford.sz. [f/perc]	Sarokfej + tengely magasság [mm]	Hozáférés [mm]	Hossz [mm]	Súly [kg]	Kihajtás
BALD1214RD5-R25-H4	1,4 - 3,5	1200	30,5	12,5	284	1,0	● 1/4"
BALD1207RD5-R25-H4	2,6 - 6,5	650	30,5	12,5	275	1,0	● 1/4"
BALD2210RD5-R25-S6	3,2 - 8	900	30,5	12,5	314	1,3	■ 3/8"
BALD1202RD5-R25-H4	4 - 10	140	30,5	12,5	287	1,1	● 1/4"
QA33SB10RL-25S6	5 - 11,5	1025	32	12,5	341	1,4	■ 3/8"
BALD2206RD5-R25-S6	4,8 - 12	580	30,5	12,5	314	1,3	■ 3/8"
QA33SB08RL-25S6	5,5 - 15	800	32	12,5	341	1,5	■ 3/8"
QA33SB06RL-25S6	8,5 - 20	625	32	12,5	341	1,5	■ 3/8"
QA33SC04RL-28S6	15 - 30	425	33	14	364	1,5	■ 3/8"
QA33SC03RL-35S6	18 - 40	325	44	17,5	392	1,9	■ 3/8"
BALD4205RD5-R35-S6	21 - 52	490	40	17,5	415	2,3	■ 3/8"
QA33SB02RL-35S8	20 - 58	205	44	17,5	418	2,0	■ 1/2"
BALD4204RD5-R35-S6	26 - 65	390	40	17,5	415	2,3	■ 3/8"
BALD4203RD5-R42-S8	32 - 81	310	49	21	432	2,5	■ 1/2"

QA33, QA4 sarokcsavarozók:

- Akár 500 000 csavarozási ciklusig karbantartásmentes
- Nagy nyomatékpontosság: $\pm 10\%$ szórásnál Cpk=2 ami az adott csavarozási műveletre $\pm 2-3\%$ valós szórást jelent
- Nagy hatásfokú kenésmentes légmotor
- Modul-rendszerű szerkezet



Egyenes csavarozók	Nyomaték [Nm]	Üresjárat ford.sz. [f/perc]	Hozáférés [mm]	Hossz [mm]	Súly [kg]
LD1214RD5-Q4	1-2,5	1500	16/17	231	0,7
LD1207RD5-Q4	1,7-4,2	800	16/17	231	0,7
LD2214RD5-Q4	1,8-4,5	1550	18	272	1,0
LD2210RD5-Q4	2,4-6	1000	18	272	1,0
LD1202RD5-Q4	3,2-8	200	16/17	243	0,8
LD2206RD5-Q4	4-10	600	18	272	1,0
QA4ASLS012BP20S06	6-12	1050	22	300	1,3
QA4ASLS015BP20S06	7-15	850	22	300	1,3
QA4ASLS020BP20S06	10-20	600	22	320	1,4
QA4ASLS027BP20S06	14-27	450	22	350	1,4
QA4ASLS046BP20S06	20-46	250	22	400	1,5

Pisztoly csavarozók	Nyomaték [Nm]	Üresjárat ford.sz. [f/perc]	Hozáférés [mm]	Hossz [mm]	Súly [kg]
LD1214RP5-Q4	1-2,5	1700	20	220	1,0
LD1207RP5-Q4	1,7-4,2	900	20	210	1,0
LD2216RP5-Q4	1,2-4,5	1600	20	250	1,2
LD2210RP5-Q4	2,4-6	1000	20	231	1,1
LD1202RP5-Q4	3,2-8	200	20	230	1,1
LD2206RP5-Q4	4-10	600	20	250	1,2
LD2203RP5-Q4	10-15	300	20	271	1,3

Szelepos indítású készülékek. „5” a cikkszámban „3”-ra módosítandó a nyomásra induló változathoz, „1”-re a nyomásra és szelepre induló változathoz.
S6 – négyszóghajtás ■ 3/8", Q4 – gyorsbefogó hatszög 1/4"



QA4ASLS020BP20S06



QA33SC04RL-28S6



LD2210RP5-Q4

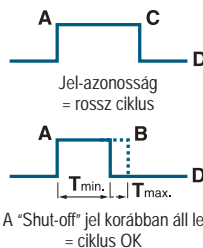


BALD4204RD5-R35-S6



A kézi indítású BALD és LD csavarozógépek kettős ciklusjeladóval is rendelhetők (hozzáadandó „DI” a cikkszám végéhez), amellyel a csavarozási ciklus lefutásakor a készülék továbbfelhasználható jelpárt ad ki. Azonos céllal rendelhető a 131711 készlet a QA33 és QA4 csavarozókhoz. Fenti képen a CYCLE2000 controller látható.

A QA4ASRS... csavarozó-orsókat egy jeladóval szállítjuk. A második jel a levegőbemenetről vehető.

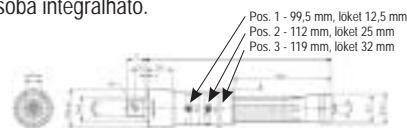


Automata kikapcsolású csavarozóorsók (3/8" kihajtás)	Üresjár. ford.sz. [f/perc]	Nyomaték [Nm]	Súly [kg]	Hossz [mm]	∅ max. [mm]
QA4ASRS012BP20S06	1050	6 - 12	1,3	329	39
QA4ASRS020BP20S06	600	10 - 20	1,4	329	39
QA4ASRS027BP20S06	450	14 - 27	1,4	329	39
QA4ASRS046BP20S06	250	20 - 46	1,5	354	39

Opcionális úszó kihajtás (131652) – lsd alább.

A csavarozóorsóba integrálható.

Sarokhajtású is rendelhető.



Minden gép irányváltós. Paraméterek 620 kPa nyomáson. Levegőbemenet 1/4" BSP (BALD42 – 3/8" BSP). Javasolt tömlőméret: ∅ 13 mm (LD12 & BALD12 - 8 mm, BALD42 - 16mm). Standard kiegészítő: nyomatékállító kulcs. Zajszint < 80 dBA (BALD42 81 dBA, opcionális hangtompító: 130726), vibráció < 2,5 m/s². Levegőfogyasztás: LD12 & BALD12 - 7l/s, BALD42 - 20l/s, többi 11 l/s. QA33 & QA4 típusok alapkitelben kenésmentesen üzemeltethetők.

Power Pulse & Power Pulse Plus impulzuscsavarozók

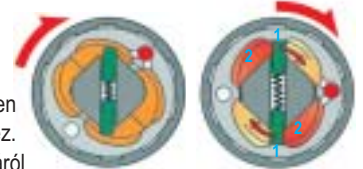
Modell	Nyomaték [Nm] (lágy csavarkötés)	Nyomaték [Nm] (kemény csavarkötés)	Üresjárat ford.sz. [f/perc]	Súly [kg]	Hossz [mm]	Hozzá- férés [mm]	Kihajtás [inch]
Power Pulse pisztolyfogantújs impulzuscsavarozók							
100PQ1-EU	4 - 8	4 - 11	9300	0,7	142	18	● 1/4"
180PQ1-EU	8 - 15	19 - 30	10500	1,0	165	23	● 1/4"
280P-EU	16 - 24	24 - 38	9500	1,1	178	23	■ 3/8"
380P-EU	24 - 34	34 - 49	8500	1,3	178	25	■ 3/8"
500P-EU	27 - 41	34 - 58	8500	1,4	165	30	■ 3/8"
700P-EU	33 - 58	46 - 79	8500	1,6	165	30	■ 3/8"
900P-EU	41 - 68	75 - 109	7500	2,1	201	33	■ 1/2"
1100P-EU	48 - 82	82 - 122	5000	2,2	208	36	■ 1/2"
Power Pulse egyenesfogantújs impulzuscsavarozók							
100SQ1-EU	4 - 8	4 - 9	10000	0,8	226	20	● 1/4"
180SQ1-EU	8 - 15	16 - 30	9000	0,9	221	23	● 1/4"
280SQ1-EU	10 - 19	18 - 35	8000	0,9	229	23	● 1/4"
380SQ1-EU	20 - 44	30 - 44	8500	1,2	231	25	● 1/4"
Power Pulse impulzuscsavarozók sarokhajtással							
500A-EU	16 - 33	30 - 41	7000	1,5	267	28	■ 3/8"
700A-EU	26 - 41	35 - 49	5500	2,0	284	28	■ 3/8"
Power Pulse pisztolyfogantújs automata kikapcsolású impulzuscsavarozók							
500PS3-EU	14 - 27	28 - 54	10500	1,8	201	31	■ 3/8"
700PS3-EU	27 - 41	47 - 81	9250	2,1	216	31	■ 3/8"
900PS4-EU	41 - 54	75 - 95	8000	2,7	231	33	■ 1/2"
1100PS4-EU	54 - 68	90 - 115	6500	2,8	234	33	■ 1/2"
1900PS4-EU	108 - 136	122 - 190	7000	3,9	259	38	■ 1/2"
Power Pulse Plus pisztolyfogantújs impulzuscsavarozók							
46P3	11 - 25	14 - 30	9000	0,9	142	22	■ 3/8"
46PQ1	10 - 23	13 - 28	9000	0,9	142	22	● 1/4"
56P3	22 - 34	26 - 38	8000	0,95	145	24	■ 3/8"
56PQ1	20 - 31	23 - 34	8000	0,95	145	24	● 1/4"
61P3	26 - 40	30 - 45	6600	1,0	165	24	■ 3/8"
61PQ1	23 - 36	27 - 40	6600	1,0	165	24	● 1/4"
70P3	40 - 62	45 - 68	7000	1,4	178	25	■ 3/8"
90P4	62 - 88	68 - 96	6000	1,8	183	30	■ 1/2"
100P4	80 - 120	90 - 160	5000	2,0	188	33	■ 1/2"
130P4	110 - 180	130 - 240	3500	2,5	201	34	■ 1/2"
140P6	160 - 250	190 - 330	3300	3,2	226	36	■ 3/4"
Power Pulse Plus pisztoly, shut-off, kenésmentes impulzuscsavarozók							
Q70PQ1	40 - 62	45 - 68	7000	0,80	183	21	● 1/4"
Q70P3	40 - 62	45 - 68	7000	0,80	186	21	■ 3/8"
Q80PQ1	62 - 88	68 - 96	7000	0,85	186	21	● 1/4"
Q80P3	62 - 88	68 - 96	7000	0,85	186	21	■ 1/2"
Q90P3	62 - 88	68 - 96	6500	0,97	206	25	■ 1/2"
Q110P4	80 - 120	90 - 160	5500	1,38	201	29	■ 1/2"
Power Pulse Plus automata kikapcsolású impulzuscsavarozók							
40PSQ1	6 - 11	8 - 13	5000	0,95	183	18,5	● 1/4"
45PS3	11 - 20	13 - 25	7000	1,1	185	22	■ 3/8"
45PSQ1	9 - 16	12 - 22	7000	1,1	185	22	● 1/4"
55PS3	20 - 32	25 - 40	6000	1,1	185	24	■ 3/8"
55PSQ1	19 - 26	20 - 32	6000	1,1	185	24	● 1/4"
70PS3	32 - 50	40 - 60	5500	1,6	206	25	■ 3/8"
90PS4	50 - 80	60 - 90	5000	2,0	201	30	■ 1/2"



- Kétkamrás impulzusmechanika - magasabb leadott nyomaték és jobb impulzussegysúly.
- Kétebességes indító - pontos, fokozatos indítás, maximális üresjárat sebesség.
- Kiváló hűtőrendszer - a hidraulikaszerkezet hosszú élettartamú.
- Kétkamrás légmotor - magasabb nyomaték (Power Pulse Plus széria).

Hogyan működik az impulzusmechanika?

A légmotor szabadon forogja a folyadékkal töltött rotorházat, míg a rotorlapátok (zöld) elérik a henger belsejében lévő élt (2.rajz). A további forgatás hirtelen nyomásnövekedést eredményez.



(rajzon színváltás: narancssárgáról vörösre). Ez az impulzus majdnem teljes egészében a csavarra ható nyomatékká alakul, és minimális hatást gyakorol a kezelő kezére. Ennek a „hidraulikus ütésnek” az energiáját egy szelep szabályozza. Amint a rotorház belsejében lévő élt a rotorlapát túlhaladja, a nyomás csökken és a szabadon forgó rotorház felgyorsul a következő ciklushoz.

Hogyan működik az impulzus kikapcsoló mechanizmus?

Ha a rotor már nem forog (elértük az elkerülő szelep adott beállításának megfelelő maximális nyomatékokot), akkor elértük a hidraulikus ütés által létrehozható maximális nyomást. Ezáltal a membrán a rotorház hátsó részébe kerül, és a tengelyen keresztül kikapcsolja a levegőellátás szelepeit a készülék hátfalán.

Minden impulzuscsavarozó irányváltós. Paraméterek 620 kPa nyomáson. Levegőbemenet 1/4" NPT. Javasolt tömlő átmérő \varnothing 10 mm (100P4, 130P4, 140P6 - 13 mm). Zajszint 74 - 82 dBA. A végnyomaték függ a levegőnyomástól, a csavarkötéstől, a dugókulcstól és az alkalmazott hosszabbítótól. A megadott nyomatékhatar- adatok tájékoztató jellegűek. A legjobb teljesítmény érdekében a készülékeket a középértékeken célszerű használni. Levegőfogyasztás: 50Nm alatt 4-6 l/s, nagyobb csavarozóknál - 12 l/s-ig. Az impulzus-egység feltöltéséhez csak az eredeti folyadékot használja: EQ106S-400-1 (100 g), EQ106S-K400 (töltővel) vagy EQ106S-BF400-1 (1 gallon).

Insight i320 vezérlők Olympus EC csavarozókhoz

Insight vezérlő IC 2 G 3 A 1 A N S — S = ICS Connect Software-rel szállítjuk

IC = Insight vezérlő
 2 = Kétorsós
 1 = Egyorsós
 G = Grafikus kijelző
 D = Kis színes kijelző
 M = Egysoros LED kijelző
 3 = 230V tápfeszültség

N = -, F = Van floppy ("G" vezérlők)
 W = Falra szerelhető, C = Álló (D&M vezérlők)
 A = -, C = Flash memória (G)
 1 = Standard kommunikáció (Ethernet-tel)
 3 = Plusz Profibus, 4 = Plusz Devicenet
 A = Standard interfész kártya: 8 I/O
 B = Egy plusz kártya (egyorsóshoz): 24 I/O
 C = Két plusz kártya (kétorsóshoz): 2x 24 I/O

- Intuitív navigáció és gyors hozzáférés: célzott programozás grafikus, felhasználóbarát képernyővel, 4 „hot key” nyomógombbal (Kivéve "M" vezérlők (IC1M))
- Tartozék interfész akár 24 ki- és bemenettel, csavarozónként (alapkivitelben: 8)
- Standard Ethernet, opcionális Profibus, Devicenet.
- 4x RS232 a "G" vezérlőn, 1x RS232 D&M vezérlőkön) vonalközlő vagy nyomtató csatlakoztatáshoz, adatküldéshez és -fogadáshoz
- A "G" vezérlőkön: Meghatározható, mely paramétereket mutassa a képernyő. A képernyőn akár 2 csavarozó adatai is megjeleníthetők egyidőben
- Súly: IC1D & IC1M: 5,6 kg, IC1G: 27 kg, IC2G: 32 kg
- Tápfeszültség-szükséglet: 230V AC, 50 Hz: IC1G, IC1D, IC1M - 8 A, IC2G - 13 A.
- Biztonság: GFI (kismegszakító) a rövidzárlat kiküszöbölésére, túláram érzékelés, motor hőmérséklet érzékelés, & SCM (csavarozó) hőmérséklet érzékelés. A legtöbb hibaesemény kijelzése a képernyő alján történik ("M" vezérlő – csak hibakód).



IC1M3B1A

IC1D3A1A

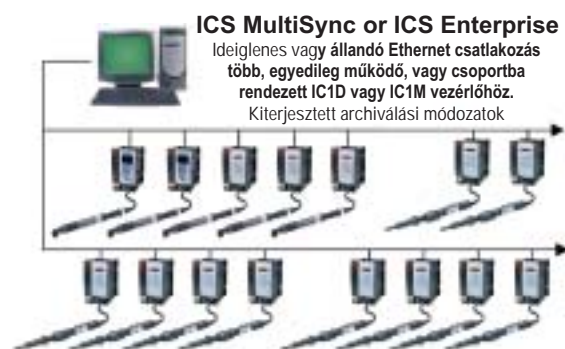
A QE és QM szériából bármelyik csavarozó bármelyik vezérlővel működtethető !

	Vezérlők				ICS software változatok			
	IC1G	IC2G	IC1D	IC1M	ICS Connect ∞ ¹⁾	ICS Network ∞ ¹⁾	ICS MultiSync ∞ ¹⁾	ICS Enterprise ∞ ¹⁾
Tárolt adatmennyiség	5000	2x 5000	1000	200	∞ ¹⁾	∞ ¹⁾	∞ ¹⁾	∞ ¹⁾
Programozható konfigur.	32	2x 32	256	256	256	256	256	256
Programlépések ²⁾	128	2x 128	128	128	128	128	128	128
Szinkron-csavarozás	---	max 2	lsd ICS	lsd ICS	---	---	max. 40	max. 40
Max. csavarozószám	1	2	1	1	1	500	100	500
Jelszavak száma ³⁾	4	4	1	---	∞	∞	∞	∞
Nyomaték-görbék száma	5	2 x 5	---	---	---	1	10	10

¹⁾ - korlátlan, az opcionálisan választható archiváló program változattól függ
²⁾ - csavarozónként a G vezérlőknél, konfigurációnként a D&M vezérlőknél
³⁾ - a D&M vezérlőknél: jelszavas hozzáférés az ICS Software-en keresztül



IC2G3A1AN



PROGRAMOZÁS:

- Standard "gyors setup": nyomtató- vagy szögelfordulás-vezérlés, automatikus alapadat-beállítással (ICS Software + computer. Ethernet port szükséges az adat-forgalomhoz az ICD egységen). Növekmény & csavarszám az ICS connect software-rel
- Részletes programozás a G vezérlőkbe beépítve (IC2G, IC1G) a D&M vezérlőknél (IC1D, IC1M) az ICS Software-rel (kivéve ICS Connect). Összetett csavarozásvezérlés: nyomtató, szög, folyáshatár, újrahúzás, előhúzás, nyomtatókugrás, előnyomaték, hibajavítás, sebesség-szabályozás, lágyindítás, hibajavítási sebesség változtatható sebességértékek, növekmény, csavarszám, CW/CCW csavarozás, hollandi csavarozás.
- Vészjelzés kérhető csavarozónként és statisztikai adatokra.
- A teljes statisztikai kapacitás akár 100.000 csavarozási műveletre
- ICS software licence 1, 2, 5, 10, 20, 50, vagy 100 csavarozóhoz rendelhető (opcionálisan 500 csavarozóhoz az ICS Network és ICS Enterprise rendszerben)
- Standard Ethernet kábellel és tartozékokkal köthetők hálózatba az IC1D és IC1M vezérlők. Crossover Ethernet kábel szükséges egy vezérlő közvetlen számítógéphez csatlakoztatásához. DM-canbus-45 kábelek szükségesek a csoportba rendezett csavarozáshoz (pl többorsós) (hossz 1,1 m, vagy DM-canbus-70: 1,7 m).
- USB key-re menthetők a paraméterek.

Kérjük forduljon az Ingersoll-Rand Fastener Tightening Systems képviselőhöz többorsós csavarozási megoldásokért.

QE csavarozó-széria nyomaték- és szögvezérléssel

QE SZÉRIA FORRADALMIAN ÚJ DIZÁJN:

- Gyorsabb, könnyebb és pontosabb készülékek
- Digitális nyomaték & elfordulás-konverterek a készülékbe integrálva – biztosítják a hosszabb élettartamot és lehetővé teszik a kábel hosszabbítását akár 60 méterig.
- Csendes: zajszint 65 dBa alatt
- Üzembiztos, szénkefe-mentes motor
- Tartós: akár 500.000 hajtómű-ciklus 150 Nm alatt és 250.000 hajtómű-ciklus 150 Nm felett
- Jelzőfények: Jól látható LED a készüléken, 3 vagy 4 helyen
- 3 állású kapcsoló: jobb / bal / programozható állás
- Ergonómikus: kényelmes Ø 36,5 mm kézreálló markolat, lágy és hűvös tapintású anyagból
- Kiegészítő: Súlypontja felett függeszthető
- Robusztus: 2 m eséseszt (jobb mint UL 745)
- Szerszám-azonosítás: A csavarozót csatlakoztatva az INSIGHT vezérlő azonosítja és módosítja a beállításokat
- Nagynyomatékú készülékek sarokfején menetes furatok segítenek az ellentartó és laposhajtások rögzítésében
- Széles alkalmazási tartomány: Névleges nyomaték 10% és 100% között használható
- Könnyen szerelhető: szerszámcsere 5 perc alatt
- Vibráció 1,2 m/s² alatt
- TouchSync™ nyílvántartórendszer
- ISO 5393 / CE / EMI / ANSI szabványoknak megfelel
- Széleskörű minősítések: APTP / MFU / CNOMO / FIAT



- Megbízható gyorscsatlakozós kábel: 500 000 hajlítási ciklusnál is többet bír, az UL745 szabványnál 2-szer jobb
- GEA40-CORD-3M ¹⁾
- GEA40-CORD-6M ¹⁾
- GEA40-CORD-10M ¹⁾



- Kábel opció 90° csatlakozással
- GEA40-GEA40-CORD-3M-90 ¹⁾
- GEA40-CORD-6M-90 ¹⁾
- GEA40-CORD-10M-90 ¹⁾
- Hosszabbító kábelek:
- GEA40-EXT-10M ¹⁾
- GEA40-EXT-20M ¹⁾
- GEA40-EXT-40M ¹⁾

¹⁾ 3M = 3 m hossz, stb.

QE4 SZÉRIA ELEKTROMOS CSAVARÓZÓK

- Könnyű 1,2 kg
- Három jelzőfény 3 helyen
- Opcionális nyomaték tartó
- Hossz: 340 mm (egyenes), 234 - 243 mm (pisztoly)



QE4TS010R11PQ04



QE4PT015
R11PS06

Egyenes, nyomásra induló	Pisztoly fogantyús	Kihajtás	Max. nyomaték [Nm]	Max. sebesség [rpm]
QE4TS010R11PQ04	QE4PT010R10Q04	QC 1/4"	10	1820
QE4TS010R11PS06	QE4PT010R10S06 ¹⁾	■ 3/8"	10	1820
QE4TS015R11PS06	QE4PT015R10S06	■ 3/8"	15	1220
QE4TS020R11PS06	QE4PT020R10S06	■ 3/8"	20	900
QE4TS025R11PS06	QE4PT025R10S06	■ 3/8"	25	710

¹⁾ - QC1/4" verzió is rendelhető. QC = hatszög gyors bitbefogó.

Az egyenes csavarozók nyomásra indulnak (karos indítási változatok a következő oldalon). Pistoly-csavarozók alapváltozata kapcsolóval indítható. Nyomásra indítható változat külön lekézésre szállítható



QE4AT027PA4S06

QE SZÉRIA SAROKCSAVARÓZÓK

Típus	Kihajtás	Max. nyomaték [Nm]	Javasolt nyomaték [Nm]	Max. sebesség [rpm]	Súly [kg]	Hossz [mm]	Sarokhajtás rádiusz [mm]	Sarokhajtás magasság [mm]
QE4AT013PA2H04	● 1/4"	13	3 - 10	1200	1,3	383	12,9	31,5
QE4AT013PA2S04	■ 1/4"	13	3 - 10	1200	1,3	383	12,9	31,5
QE4AT013PA2S06	■ 3/8"	13	3 - 10	1200	1,3	383	12,9	31,5
QE4AT020PA2S06	■ 3/8"	20	4 - 16	820	1,3	383	12,9	31,5
QE4AT027PA4S06	■ 3/8"	27	5 - 22	600	1,3	387	17	42,0
QE4AT027PA4S08	■ 1/2"	27	5 - 22	600	1,3	387	17	42,0
QE4AT034PA4S06	■ 3/8"	34	7 - 27	470	1,3	387	17	42,0
QE4AT034PA4S08	■ 1/2"	34	7 - 27	470	1,3	387	17	42,0
QE6AT030PA4S06	■ 3/8"	30	6 - 24	1230	1,9	447	17	42,0
QE6AT030PA4S08	■ 1/2"	30	6 - 24	1230	1,9	447	17	42,0
QE6AT040PA4S06	■ 3/8"	30	8 - 32	910	1,9	447	17	42,0
QE6AT040PA4S08	■ 1/2"	40	8 - 32	910	1,9	447	17	42,0
QE6AT055PA5S08	■ 1/2"	55	11 - 44	650	2,1	453	21,4	42,0
QE6AT080PA5S08	■ 1/2"	80	16 - 64	440	2,1	453	21,4	44,7
QE8AT065PA5S08	■ 1/2"	65	13 - 52	1200	2,9	516	21,4	44,7
QE8AT090PA5S08	■ 1/2"	90	18 - 72	850	2,9	516	21,4	44,7
QE8AT115PA6S08	■ 1/2"	115	23 - 92	660	2,9	520	24,3	50
QE8AT150PA6S08	■ 1/2"	150	30 - 120	510	2,9	520	24,3	50
QE8AT225PA7S12	■ 3/4"	225	48 - 192	328	4,1	575	27,5	55,2
QE8AT400PA8S12	■ 3/4"	400	80 - 320	217	6,0	635	33,3	68,5

Rögzíthető, készülékbe szerelhető változata is rendelhető.

5UHD-715 golyós dugókulcs-rögzítő rendelhető a 1/2" négyzetűhajtáshoz.



QE6AT040PA4S06



QE8AT225PA7S16

Túl gyakori csavarozás nem engedi a motor lehűlését. Lágy csavarkötéseknél a motor nagyobb teljesítményen és hosszabb ideig működik. Egyes készülékek maximális nyomatéka magasabb lehet, mint a javasolt nyomaték-célérték. Vegye fel a kapcsolatot az Ingersoll-Rand Fastener Tightening Systems képviselőjével.

QE és QM rögzített csavarozó sorozat

QM9 sorozat



QM3 sorozat



Készülékbe szerelhető csavarozó-orsók, úszó kihajtással

Típus	Kihajtás	Max. nyom. [Nm]	Javasolt nyomaték [Nm]	Max. sebesség [rpm]	Súly [kg]	Hossz [mm]	C-C távolság [mm]
QM3SS008H62S06	■ 3/8"	8	2 – 6	1382	2,4	449	34
QM3SS012H62S06	■ 3/8"	12	3 – 10	927	2,4	449	34
QM3SS016H62S06	■ 3/8"	16	4 – 13	686	2,4	449	34
QM3SS020H62S06	■ 3/8"	20	5 – 16	545	2,4	449	34
QM5SS035H62S08	■ 1/2"	35	9 – 28	590	3,9	523	44
QM5SS055H62S08	■ 1/2"	55	14 – 44	507	3,9	523	44
QM5SS090H62S08	■ 1/2"	90	23 – 72	280	3,9	523	44
QM7SS190H62S12	■ 3/4"	190	48 – 152	273	8,4	645	70
QM7SS220H62S12	■ 3/4"	220	55 – 176	233	8,4	645	70
QM9SS315H62S12	■ 3/4"	315	79 – 250	278	18,6	711	89
QM9SS435H62S12	■ 3/4"	435	109-346	203	18,6	711	89
QM9SS520H62S12	■ 3/4"	520	130-410	170	18,6	711	89
QM9SS650H62S16	■ 1"	650	163-516	136	18,6	711	89
QM9SS01KH62S16	■ 1"	1000	250-800	51	24,5	857	130

Úszómozgás 50 mm, hosszabbítás 150 mm. Más kihajtás-méret és hosszabbítás rendelhető

Úszó kihajtással rendelkező kompakt csavarozók, készülékbe is szerelhetők

QE4SC010B21S06	■ 3/8"	10	2 – 8	1820	1,2	390	48,5
QE4SC015B21S06	■ 3/8"	15	3 – 11	1220	1,2	390	48,5
QE4SC020B21S06	■ 3/8"	20	4 – 16	900	1,2	390	48,5
QE4SC025B21S06	■ 3/8"	25	5 – 20	710	1,2	390	48,5
QE6SC020B41S06	■ 3/8"	20	4 – 16	1840	2,1	500	54,7
QE6SC028B41S06	■ 3/8"	28	6 – 22	1360	2,1	500	54,7
QE6SC033B41S06	■ 3/8"	33	7 – 26	1130	2,1	500	54,7
QE6SC050B41S08	■ 1/2"	50	10 – 40	760	2,1	500	54,7
QE8SC055F61S08	■ 1/2"	55	11 – 44	1470	3,0	557	60,5
QE8SC070F61S08	■ 1/2"	70	14 – 56	1160	3,0	557	60,5
QE8SC090F61S08	■ 1/2"	90	18 – 72	900	3,0	557	60,5
QE8SC150F61S12	■ 3/4"	150	32 – 128	500	3,4	572	
QE8SC230F62S12	■ 3/4"	230	45 – 185	340	5,5	710	

Kézi, karos indítású változatban is rendelhetők (kivéve QE8SC230):

a cikkszámban SC lecsereleendő ST-re. Leszerelhető 15E4-K48 rögzítőperem (B) vagy GEA4-K48 rögzítőtalp (F). Úszómozgás 19 mm (QE4) vagy 38 mm (a többi), hosszabbító 50 mm (QE4) vagy 100 mm (a többi). Más négyszóghajtás és hosszabbító méret is rendelhető.



QE6SC50 B41S8

Tartozékok a csavarozóorsókhoz

- Indítókár: rövid indítókár készlet GEA40-K98SL & hosszú indítókár készlet GEA40-K98EL



- Sarokfej burkolat (# a fejméret)
GEA40-170 (#2) GEA40-171 (#4)
GEA40-172 (#5) GEA40-173 (#6)

- Forgó függesztő GEA40-K364 a QE6 & QE8 szériához (a 7L-365 függesztő a QE4 szériához alaptartozék)



- Offset csavarozók.
C-C táv: 35 mm (QE6 - max 50 Nm) és 44,7 mm

- (QE8 - max 150 Nm)

- Laposhatások a kézi csavarozókhoz



	QE4 sorozat	QE6 & QE8 sorozat
Ellentartó készlet ¹⁾	GEA15-K48	DEA120-K48
Peremrögzítő klt ¹⁾	15E4-K48	DEM120-K48
Szorítógyűrű klt ¹⁾	GEA4-K48	DAM120-K48

¹⁾ - Max. 150 Nm sarokhajtáshoz (90 Nm egyeneshez).



Peremrögzítő készlet



Szorítógyűrű készlet

Insight tartozékok



IC-ESTOP
Vészleállító



IC-PALM-RESET
Reset kapcsoló



Automata választó
4 vagy 8 db-os:
IC-SOCKET-4
IC-SOCKET-8



Program-távkapcsoló
4, 8 vagy 16 állású:
IC-SELECT-4
IC-SELECT-8



Jelzőfény
LCE-FB

PFS-19P kábel a tartozékok csatlakoztatásához (15 m hosszú szabad végű vezeték)

ETA2 & ETA5 – Expert Nyomatékmérők



Az ETA2 és ETA5 Expert nyomatékmérő és -elemző berendezés a csavarozási folyamat közben teszi lehetővé a dinamikus nyomatékmérést, akár impulzuscsavarozóknál is.

- Négy üzemmód áll rendelkezésre a csavarozókkal és sarokcsavarozókkal (nyomatékcúcs és felfutási nyomaték), impulzuscsavarozókkal és kézi nyomatékkulcsokkal végzett műveletek nyomatékértékeinek mérésére
- Kijelzők és hangjelzés Magas / OK / Alacsony nyomaték (>, =, <)
- A mérés ideje és dátuma is tárolódik. Kilenc mértékegység választható.
- Ipari kivitelű, membrán billentyűzet és négysoros kijelző
- Statisztikai adatelemzés: értékhatárok, középérték (\bar{x}), sigma (σ), gépképesség és folyamatképesség (C_p , C_{pk} , C_m , C_{mk}) számítása.
- Impulzusszámlálás (az impulzuscsavarozók esetében)
- RS232 csatlakozás az eltárolt mérések és a statisztikai adatok PC-be vagy nyomtatóra történő továbbításához
- Nagyteljesítményű Ni-Mh akkumulátor a folyamatos üzemhez gyors feltöltési lehetőséggel (a memóriára nincs hatással)
- Nyelvválasztás: angol, francia, német, olasz, spanyol, svéd
- ETA2: 200 mérést tárol. ETA5: akár 20.000 mérést tárol, csoportokba rendezve.
- ETA2 és ETA5 automatikusan felismeri a csatlakoztatott jeladót. Szögelfordulás is mérhető, erre alkalmas jeladóval.

ETA2 nyomatékmérőt hordtáskában, hordszalaggal, akkutöltővel és PC-vel valamint nyomtató-kábellel szállítjuk. TRD & TRDA jeladók kábellel szereltek. Más jeladókhöz ETA2-TC csatlakozókábel szükséges.

Nyomaték-jeladók és csavarkötés szimulátorok

FORGÓ JELADÓK

- Aranybevonatú érintkező mind az impulzus típusú, mind a kuplungos típusú készülékekhez használható
- Motoros csavarozókkal, sarokcsavarozókkal, impulzuscsavarozókkal és kézi csavarozókkal alkalmazható

A forgó jeladókat főként a dinamikus nyomaték vezérlésére használják a mechanikus vagy kéziszerszámokkal elvégzett csavarozási műveletek során. Az Ingersoll-Rand által javasolt csavarkötés szimulátorokkal laboratóriumokban és műhelyekben is használhatók.

Csavarkötés szimulátorok a forgó jeladókhöz

Modell	Max. nyomaték	Kihajtás	Bemenet hajt.	Csavarmenet
JKR20	28 Nm	■ 1/4"	● 13 mm	M8-1,25
JKR75	75 Nm	■ 3/8"	● 19 mm	M12-1,75
JKR180	180 Nm	■ 1/2"	● 24 mm	M16-2,0
JKR500	500 Nm	■ 3/4"	● 36 mm	M24-3,0

Ipari Szabvány nyomaték-jeladók	Jeladók szög-méréssel, auto-kalibrálással	Nyomaték tartomány [Nm]	Kihajtás [inch]
TR2H4	-----	0,10 – 2	● 1/4"
TR5H4 ¹⁾	TRDA5H4	0,25 – 5	● 1/4"
TR20H4 ¹⁾	TRDA20H4	1 – 20	● 1/4"
TR20S4 ¹⁾	TRDA20S4	1 – 20	■ 1/4"
TR75S6 ¹⁾	TRDA75S6	3,8 – 75	■ 3/8"
TR180S8 ¹⁾	TRDA180S8	9 – 180	■ 1/2"
TR250S12	-----	12,5–250	■ 3/4"
TR500S12 ¹⁾	TRDA500S12	25 – 500	■ 3/4"

¹⁾ - Automata kalibrálási funkcióval is (TRD széria)



ÁLLÓ JELADÓK



Kötésszimulátor JKR

JKST készlet

Az álló jeladókat mind a műhelyekben, mind a szerelőszalonon használják. Segítségükkel gyorsan ellenőrizhető egy készülék nyomatéktartománya.

Légszerszámok ellenőrzéséhez a megfelelő csavarkötés szimulátor használandó. A szimulátor keménységi tartománya változtatható a lágytól a kemény csavarkötésig. A csavarkötés szimulátorral ellátott jeladó a légszerszámok előzetes beállításakor, valamint a különböző csavarkötések a szerszámra gyakorolt hatásának ellenőrzésekor igen hasznos.

Jeladó modell	Jeladó tartomány [Nm]	Csavarkötés szimulátor	Szimulátor tartomány [Nm]	Jeladó + csavarkötés szimulátor készlet	Jeladó négyszög-hajtás	Csavarkötés bemenet hajt.	Csavarmenet
TS28S4 ²⁾	1,5-30	JKS30	20	JKST28	■ 1/4"	● 13 mm	M8-1,25
TS135S6 ²⁾	7,5-150	JKS150	75	JKST135	■ 3/8"	● 19 mm	M12-1,75
TS271S8 ²⁾	15-300	JKS300	180	JKST271	■ 1/2"	● 24 mm	M16-2,0
TS1017S12 ²⁾	50-1000	JKS1000	500	JKST1017	■ 3/4"	● 36 mm	M24-3,0

²⁾ - A teljes TS jeladó család automata kalibrálási lehetőséggel is szállítható (TSD széria).

Jeladók: túlterhelhetőség: a teljes teljesítmény 125% -a, pontosság: 0,3 % FSD, offset stabilitás 0,1% / °C, működési hőmérséklet: 5 – 40°C.

ETT Expert Nyomatékmérők



ETT-RA

ETT KÉSZLET TARTALMA:

ETT-xx-EU	Nyomatékmérő készülék
ETT-BC-EU	Akkumulátor töltő
ETT-RA	Csavarkötés szimulátor
ETT-QD	Gyorscsatlakozó alaplap
ETT-CASE	Hordtáska
ETT-P7574	Üzemeltetési kézikönyv
ETA2-100	Kalibrálási műbizonylat



ETT-QD

OPCIONÁLIS TARTOZÉKOK

ETA2-P925	Nyomatatókábel
ETA2-PC99	PC csatlakozó (RS232)

- Gyors & egyszerű - ideális a szerelőszerszámok nyomatékának meghatározására, kalibrálására, javítás során vagy akár a gyártási folyamatban
- A legtöbb egyenes, pisztoly- és sarokcsavazóhoz alkalmazható
- Hat különböző nyelv: (Angol, francia, német, olasz, Spanyol, Svéd) az alapkészülék része
- Kilencféle mértékegység választható
- A tápegység többféle adapterrel rendelkezik, így minden országban alkalmazható
- Négyféle üzemmód: Csúcsnyomaték, Klikk, Impulzus és Nyomatékkövető mód
- Magas / OK / Alacsony LED jelzések
- Automatikus és kézi reset funkció
- Adattovábbítás PC-hez vagy nyomtatóhoz, RS232 porton keresztül
- A készülék megjegyzi a korábbi és a jövőbeni szükséges kalibrálási dátumokat és szoftvereket
- 8 óra akkumulátor üzemidő normál felhasználási területen.
- Automatikus kikapcsolás funkció segít a hosszabb akku-üzemidő elérésében
- Gyorscsatlakozó fogadására kiépítve
- A gyorscsatlakozó alaplap segítségével az alkalmazás helyén egy pillanat alatt rögzíthető
- Javasolt nyomatéktartomány: 10%-100% FSD, túlterhelés: 125%, pontosság: 0,5 % FSD, zero offset stabilitás 0,1% / °C, üzemi hőmérséklet-tartomány: 5 – 40°C



Típus	Max. nyom. [Nm]	Súly [kg]	Méret [mm]
ETT-1-EU	1	2,7	213 x 238 x 70
ETT-4-EU	4	2,7	213 x 238 x 70
ETT-12-EU	12	2,7	213 x 238 x 70
ETT-30-EU	30	2,7	213 x 238 x 70

ETW Expert nyomatékmérők - Auditor & Expert

ETW Auditor-ral visszámérhető az eredeti dinamikus meghúzási nyomaték, a csavarkötés minimális, általában 2-4 történi továbbcsavarásával (20-ig állítható). Ezzel a megoldással a statikus nyomatékcúcs helyett a valós dinamikus nyomaték mérhető, ráadásul a kezelőtől származó hiba is kiküszöbölhető.

Az eredeti meghúzással egyező alkalmazott nyomatéknál általában nem következik be szögelfordulás. A statikus súrlódás leküzdése és a csavar kismértékű elfordítása után viszont, a nyomaték az eredeti dinamikus nyomatéknak megfelelő szintre esik és pontosan mérhető.

- Kétféle üzemmód: "normal" - hagyományos elektronikus nyomatékkulcsként, és "instant" - nyomaték auditálásra.
- Adattárolás utolsó 200 csavazási ciklusról
- Tápfeszültség: 2 db C elem (Li-Cl 3,6V vagy 2 db Alkaline Manganese 1,5V)

ETW-A és ETA-E jellemzői:

- Nagyméretű LCD kijelző a menüválasztás és az értékek leolvasának könnyítése érdekében.
- Standard Sturtevant Richmond® fejméret
- Statisztikai számítások: x átlag, tartomány, szórás, %NOK, Cp, Cpk és CAM
- Jobb és bal forgásirányra is alkalmazható.
- Mértékegységek: Nm, Ncm, kGm, kGcm, lbf, lbin.
- Alacsony feszültség kijelző. Jelszóval védett.
- Automata kikapcsolás az akkumulátor védelmére.
- Öndiagnosztika a saját áramkörökhöz.
- RS232 a PC-be történő adattovábbításra (az ETW-Expert-hez a kábel alaptartozék, az ETW-A-hoz rendelhető).



Auditor típusok	Expert típusok	Max.torque [Nm]
ETW-A25	ETW-E25	25
ETW-A75	ETW-E75	75
ETW-A180	ETW-E180	180

Súly: 1 kg , méretek: 38x48x510.

Opcionális tartozékok ETW-A-hoz

ETW-PR	Nyomatató csatlakozókábel
ETW-PC	PC csatlakozó kábel

Opcionális tartozékok ETW-E-hez

ETW-CONNECT	PC Software
ETW-E25-R04	1/4" Racsnis csavazófeje
ETW-E25-R04	1/4" Racsnis csavazófeje
ETW-E25-R04	1/4" Racsnis csavazófeje

ETW Expert négyféle üzemmódja:

- Egyszerű nyomatékmérés
- Nyomaték- és szögelfordulás-mérés
- Folyáshatárra történő mérés a csavarkötés lehetőségeinek teljes kihasználása.
- Eredeti meghúzási nyomaték visszamérése
- Adatrogzítás: 1500 csavazás adatainak tárolása (2500 max) és akár 10 csavazás-jelleggörbe tárolása.
- Statisztika akár 30 mintából, 50 lehetséges alcsoportban
- Akár 20 különböző felhasználói beállítás elmentése.

- Háromszínű LED és hangjelzés a csavazás minősítésének jelzésére.
- Újratölthető NiMH akkumulátorokkal vagy Alkaline Manganese 1,5V elemekkel működik.
- A számítógépre töltött adatok MS Excel segítségével tovább feldolgozhatók
- Az LCD kijelző háttérvilágítása is segíti a műveletek beállítását, nyomónkövetését.

ETW széria: nyomaték 10%-100% FSD, túlterhelhetőség: 125%, pontosság: 0,3 % FSD, zero drift: < 0,1% / °C, hőmérséklet stabilitás: ±0,1% per °C, működési hőmérséklet: 5 – 40°C, auditálás szög tartomány: 1° - 20°, szög felbontás: 1°, páratartalom: 5% - 75%, tömítés, védettségek: IP 40 (ETW-A), IP54 (ETW-E).

Fúrógépek – egyenes és pisztolyfogantyús

Ingersoll-Rand fúrók:

- Kompakt felépítés, nagyon jó teljesítmény / súly arány
- Változtatható sebesség (alacsonyabb sebességű indítás)
- Pontosság – egytengelyűség < 0,1 mm
- Ergonómikus – Skinsulate™ markolatbevonat a pisztolyfogantyús modelleken
- „Q” szériájú fúrók:
- Forgó levegőcsatlakozás
- Memóriachip a "TouchSync" adatnyilvántartó programhoz
- Speciális lág, csúszásgátló készülékhez a Q szériájú modelleken

Model	Üresj. ford.sz. [f/perc]	Telj. [kW]	Végnyomóteák [Nm]	Súly [kg]	Hossz [mm]	Hozzáférs [mm]	Tokmány telj.
-------	--------------------------	------------	-------------------	-----------	------------	----------------	---------------

Írányváltós – pisztolyfogantyús – szelepes indítás							
5RALST6-EU	2000	0,30	4,0	1,00	157	21	10 mm
5RANST8-EU	900	0,30	8,0	1,40	210	21	13 mm

Nem írányváltós – pisztolyfogantyús – szelepes indítás							
6ADST4-EU	20000	0,38	0,8	1,0	178	20	6 mm
6AHST4-EU	6000	0,38	2,6	1,0	178	20	6 mm
7AHST4-EU	6000	0,57	3,7	1,05	189	22	6 mm
QP511LD	5100	0,19	0,9	0,65	184	15	6 mm
7AJST4-EU	4800	0,57	4,5	1,05	189	22	6 mm
5AJST4-EU	4500	0,30	2,3	0,9	173	21	6 mm
QP381D	3800	0,19	1,3	0,7	184	15	6 mm
1P38ST4	3800	0,14	2,3	0,65	159	17	6 mm
7AKST6-EU	3200	0,57	6,5	1,08	194	22	10 mm
6AKST4-EU	3100	0,38	5,1	1,0	178	21	6 mm
QP301LD	3000	0,19	1,6	0,65	184	15	6 mm
5AKST4-EU	3000	0,30	3,4	0,90	173	21	6 mm
1AL1	2800	0,11	1,7	0,65	159	17	6 mm
7ALST6-EU	2400	0,57	8,8	1,22	189	22	10 mm
5ALST4-EU	2200	0,30	4,5	0,9	173	21	6 mm
6ALST4-EU	2150	0,38	7,3	1,0	178	21	6 mm
QP201D	2000	0,19	2,5	0,7	184	15	6 mm
QP151D	1500	0,19	3,1	0,7	184	15	6 mm
6AMST6-EU	1500	0,38	10,1	1,25	203	21	10 mm
7AMST6-EU	1400	0,57	14,7	1,33	216	22	10 mm
5ANST6-EU	1000	0,30	9,0	1,25	207	21	10 mm
QP091D	900	0,19	5,3	0,7	184	15	6 mm
1P09ST4	900	0,21	7,6	0,68	171	17	6 mm
1P06ST4	600	0,21	11,3	0,68	171	17	6 mm
7AQST8-EU ¹⁾	600	0,57	30,5	1,47	222	22	13 mm
QP051D	500	0,19	9,8	0,7	184	15	6 mm
6ARST6-EU	500	0,38	25,1	1,36	210	21	10 mm
6ASST6-EU	350	0,38	35,7	1,36	210	21	10 mm

Nem írányváltós – egyenes fogantyús – szelepes indítás							
6LH1-EU	6000	0,38	2,6	0,97	201	20	6 mm
QS511D	5100	0,19	0,9	0,62	205	15	6 mm
6LJ1-EU	5100	0,38	3,1	0,97	201	20	6 mm
5LJ1-EU	4800	0,30	2,3	0,90	205	21	6 mm
6LJJ1-EU	3950	0,38	4,0	0,97	201	20	6 mm
QS381D	3800	0,19	1,3	0,62	205	15	6 mm
5LK1-EU	3100	0,30	3,4	0,90	205	21	6 mm
6LK1-EU	3100	0,38	5,1	0,97	201	20	6 mm
QS301D	3000	0,21	1,6	0,62	205	15	6 mm
1S30MF4	3000	0,14	1,9	0,54	186	17	6 mm
5LL1-EU	2300	0,30	4,5	0,90	205	21	6 mm
6LL1-EU	2150	0,38	7,3	0,97	201	20	6 mm
QS151D	1500	0,19	3,1	0,62	205	15	6 mm
5LN3-EU ¹⁾	1050	0,30	9,0	1,50	238	21	10 mm
6LR3-EU ¹⁾	500	0,38	25,1	1,33	233	20	10 mm

¹⁾ - Oldalfogantyús és az adapter a készülék alpartozékai

Fúrési sebességek

Különböző anyagokhoz az alábbi sebességeket javasoljuk (m/perc):

- Öntött vas 30-45 (lág), 27-34 (közepes), 21-30 (kemény)
- Acél 21-27 (lág), 15-21 (közepesen lág), 9-13 (kemény)
- Rozsdamentes acél 15-30 (sima), 10-15 (króm-nikkel)
- Nem-vastartalmú 45-90 (bronz, vörösréz, sárgaréz), 60-90 (Al), 60-120 (Mg)
- Műanyag 30-45
- Fa 90

Válassza ki a táblázatból a fúrési sebességet:

m/min.	9	12	15	18	21	24	27	30	45	61	91	122
Ø [mm]	Optimális fúrési sebesség [f/perc]											
1,5	1900	2500	3200	3800	4500	5100	5700	6400	9500	13000	19000	26000
3	1000	1300	1600	1900	2200	2500	2900	3200	4800	6500	9700	13000
5	600	800	1000	1100	1300	1500	1700	1900	2900	3900	5800	7800
6	500	650	800	950	1100	1300	1400	1600	2400	3200	4800	6500
8	400	500	600	700	850	1000	1100	1200	1800	2400	3600	4900
10	300	400	500	600	700	800	900	1000	1400	1900	2900	3900
13	200	300	450	400	500	600	700	750	1100	1500	2200	3000



Kiegészítő elemek:

- ROH-P212-3/8
3/8" négyszögajtású adapter



- ROH-A295-4 gyorsan cserélhető csavarozó bit adapter 1/4"
- Fáradtlevégő elvezető (egyenes és sarokfúrókhoz): LG1K284 („Q” széria), 5L-K184 („5” széria), 7L-K284 („6” vagy „7” széria)
- Tokmányvédő (egyenes és pisztolyfogantyús)
„Q” széria: TRH-A961 8mm tokmányhoz.
„5” széria: 5A-309, „6” és „7”: 7AH-K309



Opcionális:
kulcs nélküli
fúró-
tokmány



	ipari	normál
0 – 6 mm	116688	----
0 – 8 mm	125605	----
0 – 10 mm	116689	KC10MM
2 – 13 mm	123194	KC13MM



Paraméterek 620 kPa nyomáson. Levegőbemenet 1/4" NPT ("1" széria - 1/8NPT). Javasolt tömlőméret Ø 10 mm (6 mm az "1" és "Q" szériához). Zajszint < 75 dBA ("7" széria = 80 dBA). Vibráció < 1,5 m/s². Levegőfogyasztás: "1" széria - 5 l/s, "Q" & "5" széria - 7-8 l/s, "6" széria - 9 l/s, "7" széria - 12 l/s. Tengely menete 3/8"-24 minden tokmánnyal szállított fúrónál.

Sarokfűrőgépek és menetfűrőgépek

Modell	Üresj. ford.sz. [f/perc]	Telj. [kW]	Végnyomaték [Nm]	Súly [kg]	Hossz [mm]	Hozzá férés B [mm]	Magasság A [mm]	Tokmány méret
90° sarokfejes fűrők tokmánnal								
QA3519D	3500	0,21	1,6	0,94	238	14	75	6
QA2719D	2700	0,21	2,3	0,94	238	14	75	6
QA1719D	1750	0,21	3,6	0,94	238	14	75	6
QA1219D	1270	0,21	4,9	0,94	238	14	75	6
QA0819D	850	0,21	7,6	0,94	238	14	75	6
5LL2A41-EU	1500	0,30	6,8	1,20	239	14	75	6
6LK2A41-EU	2000	0,38	7,3	1,25	241	14	75	6
QA0519D	500	0,21	12,8	0,94	238	14	75	6
6LL2A42-EU	1400	0,38	10,7	1,27	242	14	81	10
5LN2A43-EU	700	0,30	13,6	1,60	259	14	91	10
7LM3A43-EU	900	0,55	21,7	1,79	281	18	99	10
6LP3A43-EU	600	0,38	21,7	1,70	270	18	99	10
7LN3A44-EU	600	0,55	31,1	1,90	281	18	105	13
6LR3A44-EU	400	0,38	36,2	1,81	272	18	105	13

W 90° sarokfejes, patronos fűrők (patron nélkül szállítjuk)

5LH1A4-EU	4800	0,3	2,3	1,00	249	8	27	9/32"-40 ³⁾
5LK1A4-EU	3000	0,3	3,5	1,00	249	8	30	9/32"-40 ³⁾
5LL1A4-EU	2200	0,3	4,5	1,00	249	8	30	9/32"-40 ³⁾
QA2139D ^{1) 2)}	2100 ¹⁾	0,21	3,6	0,62	221	9,5	27	9/32"-40 ³⁾

¹⁾ - Rendelhető sebesség: 2700, 1200 (21 helyett 27 vagy 12 irandó)

²⁾ - Választható tengely-menet 1/4"-24 belső ("3" helyett "5" irandó)

³⁾ - Patronok a 9/32"-40 fejhez: 5L1A4-700-Gx.x (ahol x.x paron méret = 2,4; 3,2; 4,0; 4,8 mm).

Fűrők 45 fokos sarokfejjel	Fűrők 90 fokos sarokfejjel	Fűrők 180 fokos sarokfejjel	Üresj. ford. sz. [f/perc]	Nyomaték [Nm]	Súly [kg]
P33006-DASL030P45	P33006-DASL090P45	P33006-DASL180P45	660	16	0,88
P33011-DASL030P45	P33011-DASL090P45	P33011-DASL180P45	1100	9,5	0,88
P33016-DASL030P45	P33016-DASL090P45	P33016-DASL180P45	1600	6,8	0,88
P33022-DASL030P45	P33022-DASL090P45	P33022-DASL180P45	2200	4,5	0,77
P33032-DASL030P45	P33032-DASL090P45	P33032-DASL180P45	3200	3,2	0,77
P33054-DASL030P45	P33054-DASL090P45	P33054-DASL180P45	5400	1,9	0,77

A fix P33 fűrőgépszéria adatai és méretei a következő oldalon láthatók, R33MxxxD17 sarokfejjel vannak felszerelve. A kihajtás P45 vagy akár P64 méret is lehet. A fűrőpatronok méretei a következő oldalon. A 180° (kettős sarokhajású) gépek kb 0,07 kg-mal nehezebbek

Modell	Üresj. ford.sz. [f/perc]	Telj. [kW]	Végnyomaték [Nm]	Menet max. Ø [mm]	Súly [kg]	Hossz [mm]	Tokmány [mm]	Hozzá férés [mm]
Kézi menetfűrők tokmánnal								
QP1S10D8D	1000	0,35	5,2	6	0,85	183	6	15
QP1S05D8TD	500	0,35	9,8	6	0,85	183	6	15
7RAQT4-EU	475	0,55	27	13	1,5	300	10	22
Automata irányváltós menetfűrő								
7429-D-EU	550	0,33	25,8	13 ⁴⁾	1,8	305	8 ⁴⁾	34



QP1S10D8D



7429-D-EU

⁴⁾ - Rendelhető tokmány a 7429-D-EU-hoz: Ø 6 mm-ig (31427), vagy Ø 15 mm-ig (32060 tokmány + 32064 adapter). Rendelhető oldalmarkolat 48932.



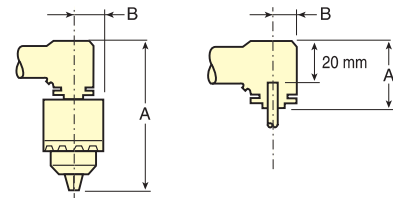
7LN3A44-EU



QA2719D



QA2139D



P33032-DASL180P64



7RAQT4-EU

Paraméterek 620 kPa nyomáson. Levegőbemenet – 1/4" NPT. A tokmánnal rendelkező fűrők tengelyvég-menete 3/8"-24 méretű. Javasolt tömlőméret, vibráció, zajszint és levegőfogyasztás az előző és a következő oldalon.

Kenésmentes fix és moduláris felépítésű fúrógépek



MODULÁRIS KENÉSMENTES FÚRÓK 0,33 KW MOTORRAL

- Kenésmentes motor, átmérő < 44 mm
- Fokozatmentes fordulatszám szabályzás
- Lág, csúszásmentes markolat az egyenes motor modulokon
- Gyorsan cserélhető fűróelemek



Motor modul	Üresj. fordulat [f/perc]	Nyomat. [Nm]	Hossz A [mm]	Súly [kg]	
egyenes	P33054DMSL ¹⁾	5400	1,9	164	0,7
	P33032DMSL ¹⁾	3200	3,2	164	0,7
	P33022DMSL	2200	4,5	164	0,7
	P33016DMSL	1600	6,8	179	0,8
	P33011DMSL	1100	9,5	179	0,8
	P33006DMSL	660	16	179	0,8
pisztoly	P33054PMSL	5400	1,9	146	0,8
	P33032PMSL	3200	3,2	146	0,8
	P33022PMSL	2200	4,5	146	0,8
	P33016PMSL	1600	6,8	161	0,9
	P33011PMSL	1100	9,5	161	0,9
	P33006PMSL	660	16	161	0,9

¹⁾ - Nyomógombos indítással is („-B” változat)

A fűrófej pontos illesztéséhez:
18 pozíció 20° - onként



Moduláris fűrófejek (fűrópatront nem tartalmaz)	Modell	Patron/ tokmány méret [mm]	Méreték L B C D	Súly [kg]
30° patronnal	R33M030D17P45 ³⁾	1 – 4,5	A+93 20 17 ---	0,23
	R33M030D17P64 ³⁾	1,6 – 6,4	A+93 32 17 ---	0,24
90° patronnal	R33M090D17P45 ³⁾	1 – 4,5	A+97 31 17 ---	0,24
	R33M090D17P64 ³⁾	1,6 – 6,4	A+97 43 17 ---	0,25
90°+90° patronnal	R33M180D17P45 ³⁾	1 – 4,5	A+97 63 17 31	0,3
	R33M180D17P64 ^{2,3)}	1,6 – 6,4	A+97 63 17 43	0,32
90° tokmánnyal	R33M090D25F80	2,0 – 8,0	A+93 49 25 ---	0,36
	R33M090D25P80	2,4 – 8,0	A+66 53 25 ---	0,39
90° tokmánnyal	R33M090D25M80	javasolt max. 8 mm	A+66 97 30 ---	0,54
	R33M000P64	1,6 – 6,4	A+42 --- 40 ---	0,15
Tokmány tartó	R33M000M80	javasolt max. 8 mm	A+72 --- 40 ---	0,39

²⁾ – R33M180D25 megerősített sarokfejek külön rendelésre. C = 25 mm.

KENÉSMENTES 0,33 KW FÚRÓK

Egyenes	Pisztoly	Üresj. ford.sz. [f/perc]	Max. nyomaték [Nm]	Súly [kg]	Hossz [mm]	Tokmány méret [mm]
P33180-DSL	-----	18000	0,55	0,90	212	6
P33110-DSL	-----	11000	0,9	0,96	227	6
P33054-DSL	P33054-PSL	5650	1,9	0,91	212	6
P33032-DSL	P33032-PSL	3500	3,2	0,90	212	8
P33022-DSL	P33022-PSL	2200	4,5	0,90	212	8
P33016-DSL	P33016-PSL	1600	6,8	0,94	227	8
P33011-DSL	P33011-PSL	1160	9,5	0,99	235	10
P33006-DSL	P33006-PSL	650	16,0	0,99	235	10



FÚRÓ PATRONOK

Ø	P45	Ø	P64	Ø	F80	Ø	P80
1,0	120071	1,6	128250	2,0	128310	2,4	128280
1,5	120072	1,8	128251	2,5	128311	2,6	128281
2,0	120073	2,0	128252	3,0	128312	2,8	128282
2,2	120102	2,2	128253	3,5	128313	3,0	128283
2,4	120106	2,4	128254	4,0	128314	3,2	128284
2,5	120074	2,6	128255	4,5	128315	3,4	128285
3,0	120075	2,8	128256	5,0	128316	3,6	128286
3,1	120105	3,0	128257	5,5	128317	3,8	128287
3,17	120101	3,2	128258	6,0	128318	4,0	128288
3,25	120104	3,4	128259	6,5	128319	4,2	128289
3,3	120113	3,6	128260	7,0	128320	4,4	128290
3,5	120076	3,8	128261	7,5	128321	4,6	128291
3,6	123991	4,0	128262	8,0	128322	4,8	128292
3,7	121552	4,2	128263			5,0	128293
3,8	125783	4,4	128264			5,2	128294
3,9	120107	4,6	128265			5,4	128295
4,0	120077	4,8	128266			5,6	128296
4,1	120103	5,0	128267			5,8	128297
4,2	120110	5,2	128268			6,0	128298
4,5	120078	5,4	128269			6,2	128299
		5,6	128270			6,4	128300
		5,8	128271			6,6	128301
		6,0	128272			6,8	128302
		6,2	128273			7,0	128303
		6,4	128274			7,2	128304
						7,4	128305
						7,6	128306
						7,8	128307
						8,0	128308

Paraméterek 620 kPa nyomáson. Levegőbemenet – 1/4" NPT. Javasolt tömlőméret Ø 8 mm. Zajszint: 76 dBa. Hozzáférs távolság 22 mm egyenes fűrók esetén. Moduláris fűróknál ld. a megfelelő fejméretet

³⁾ R33 sarokfej a motorra rögzített változatban is szállítható. – Lsd előző oldalon. Levegőfogyasztás: 10 l/s.

Légmotorok



22ME series



4840 series



MRV015A

MRV003A

LÉGMOTOROK BOLYGÓMŰVES HAJTÓMŰVEL

Írányváltó nélküli azonos kialakítású motorok is szállíthatók.

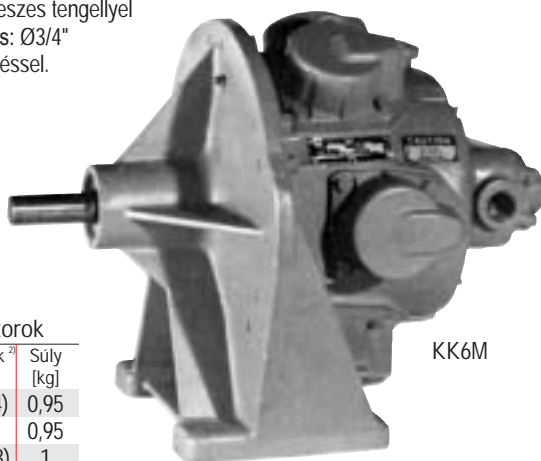
Modell	Telj. [kW]	Max. ford. [1 / m] ¹⁾	Nyomaték ²⁾ [Nm]	Súly [kg]
22ME-3600 ³⁾	0,21	4400(1940)	1,0 (1,6)	0,5
22ME-2250 ³⁾	0,21	2900(1215)	1,4 (2,4)	0,5
22ME-900 ³⁾	0,2	1080 (455)	3,5 (6,4)	1,1
22ME-540 ³⁾	0,2	680 (280)	5,7 (10,2)	1,1
22ME-360 ³⁾	0,19	420 (185)	8,8 (14,9)	1,1
M002RVR101AR3	0,08	209 (104)	9,1 (12,2)	0,54
M002RVR159AR3	0,08	132 (66)	14,5(19,3)	0,54
2202ME-3000 ³⁾	0,28	3600(1650)	1,8 (2,7)	0,7
2202ME-2000 ³⁾	0,28	2300(1100)	2,7 (4,1)	0,7
2202ME-750 ³⁾	0,28	850 (420)	7,5 (11,3)	1
2202ME-480 ³⁾	0,28	550 (270)	10,9(17,6)	1
2202ME-320 ³⁾	0,27	350 (170)	18,3(27,1)	1
M004RVR050AR3	0,23	280 (140)	12,3(16,5)	1,2
M004RVR083AR3	0,23	169 (84)	20,6(27,5)	1,2
33ME-800	0,56	750 (370)	13,3(19,9)	1,8
33ME-450	0,55	425 (210)	23,7(36,1)	1,8
33ME-250	0,54	220 (105)	43,8(65,8)	1,8
M007RVR119BR6	0,46	148 (74)	48 (64)	3,4
M007RVR151BR6	0,46	117 (58)	61 (81)	3,4
M007RVR188BR6	0,46	94 (47)	76 (102)	3,4
M007RVR275BR6	0,46	64 (32)	111 (148)	3,4
M007RVR374BR6	0,46	47 (23)	152 (202)	3,4

³⁾ - Cikkszám-bővítési változatok: -RSR1B (hátsó kipufogás, Ø11h6 tengely), -SSR1B (oldal-kipufogás, Ø11h6 tengely). Opció: xxMA-xxx-SSR3A (oldal-kipufogás, Ø3/8" h7 tengely, 2-furatos perem).

M széria AR3 végződéssel: Ø3/8" retesztes tengellyel és 2-furatos peremmel. BR6 végződés: Ø3/4" retesztes tengellyel és 6-furatos rögzítéssel.



728 széria



KK6M

0,44 kW rozsdamentes acél légmotorok

Írányváltós	Max. ford. [1 / m] ¹⁾	Nyomaték ²⁾ [Nm]	Súly [kg]
728RVR004BRM	3600(1800)	2,6 (3,4)	0,95
728RVR007BRM	2000(1000)	4,5 (6)	0,95
728RHR012BRM	1100 (550)	8,7(11,3)	1
728RVR017BRM	800 (400)	11,4 (15)	1
728RVR023BRM	600 (300)	15 (20)	1
728RVR031BRM	450 (225)	21 (28)	1
728RVR058BRM	240 (120)	38 (50)	1,2
728RVR077BRM	180(90)	51 (68) ⁴⁾	1,2
728RVR103BRM	136 (68)	67 (90) ⁴⁾	1,2
728RVR254BRM	54 (27)	170(230) ⁴⁾	1,3
728RVR350BRM	40 (20)	230(306) ⁴⁾	1,3

⁴⁾ - 60 Nm felett nem javasolt

Opció: nem irányváltós, vagy fékkel felszerelt

Dugattyús légmotorok – főbb típusok

Írányváltós	Telj. [kW]	Max. ford. [1 / m] ¹⁾	Nyomaték ²⁾ [Nm]	Súly [kg]
HHM	8,43	1450(730)	144(206)	107
HH5M	11,3	1500(750)	198(264)	113
KK6M	18,6	1500(755)	353(441)	216
KK5B546 ⁵⁾	21,6	1800(900)	248(407)	113
KK5B550 ⁵⁾	22,3	1750(880)	274(441)	113

⁵⁾ - Cikkszám kiegészítendő -A0A0A

KENÉSMENTES LÉGMOTOROK⁵⁾

Írányváltós direktajtású	Telj. [kW]	Max. ford. [1 / m] ¹⁾	Nyomaték ²⁾ [Nm]	Súly [kg]
MRV003A	0,25	15200 (7600)	0,39 (0,5)	0,6
MRV005CL	0,37	12500 (6000)	0,61 (0,8)	0,8
MRV009A	0,66	8070 (3000)	2,3 (3,1)	3,4
MRV015A	1,1	7900 (3000)	3,5 (5,6)	2,4
MRV040A	2,7	7900 (3000)	7,2 (11,8)	7,4
MRV050A	3,6	7000 (2500)	13,6 (19)	10,2
MOV075AA ⁶⁾	7,8	5600 (2600)	30,5 (40)	29

⁶⁾ - MOV075AA olajozott levegőt igényel

Írányváltós, hajtóművel szerelt	Max. ford. [1 / m] ¹⁾	Nyomaték ²⁾ [Nm]	Súly [kg]
MRV009FC102-3	2200(1100)	4,6 (5,4)	8,5
MRV009FC102-5	1200 (610)	9,8 (12)	8,5
MRV009FC102-10	600 (297)	20 (25)	8,5
MRV009FC102-17	400 (174)	34 (43)	8,5
MRV009FC102-20	300 (145)	41 (50)	8,5
MRV009FC102-25	240 (118)	50 (62)	8,5
MRV009FC102-32	200 (91)	65 (82)	8,5
MRV009FC102-43	170 (69)	86 (108)	8,5
MRV009FC202-54	150 (54)	109 (136)	9,5
MRV009FC303-82	122 (36)	165 (206)	12,3
MRV009FC303-102	100 (29)	204 (255)	12,3
MRV015FC102-3	2200(1100)	7 (9,5)	9,2
MRV015FC102-5	1200 (610)	17 (27)	9,2
MRV015FC102-10	600 (297)	35 (56)	9,2
MRV015FC102-13	400 (223)	47 (75)	9,2
MRV015FC102-20	300 (150)	70 (112)	9,2
MRV015FC202-25	240 (120)	85 (136)	11
MRV015FC202-30	200 (100)	104 (165)	11
MRV015FC302-45	122 (66)	159 (252)	14
MRV015FC302-52	100 (57)	184 (293)	14
MRV015FC403-80	80 (35)	285 (452)	30
MRV015FC403-102	60 (28)	361 (574)	30
MRV040FC202-3	1850 (925)	14,3 (19)	15
MRV040FC202-5	1200 (610)	34 (56)	15
MRV040FC202-10	600 (310)	69 (113)	15
MRV040FC302-15	400 (190)	112 (184)	17
MRV040FC302-20	300 (145)	144 (236)	17
MRV040FC402-25	240 (120)	179 (295)	33
MRV040FC402-31	200 (95)	225 (370)	33
MRV040FC402-44	170 (65)	322 (528)	33
MRV040FC502-57	100 (50)	409 (672)	45
MRV040FC502-85	80 (35)	615(1010)	45
MRV040FC502-100	60 (28)	725(1190)	45
MRV050FC302-5	1000 (500)	67 (95)	21
MRV050FC302-10	500 (250)	126 (176)	21
MRV050FC402-15	320 (166)	214 (300)	36
MRV050FC402-20	250 (125)	268 (376)	36
MRV050FC402-25	200 (100)	339 (475)	36
MRV050FC502-33	160 (75)	446 (627)	50
MRV050FC502-40	140 (61)	547 (767)	50
MRV050FC502-47	120 (52)	645 (908)	55
MRV050FC502-79	100 (30)	1067(1514)	55

Standard: peremes kivétel. Alapra szerelt változat: "FC" helyett "BC" írandó a cikkszámában.

¹⁾ - Maximum üresjárat sebesség (zárójelben a maximális teljesítménynél mért fordulatszám). ²⁾ Névleges nyomaték (zárójelben: lefulladási nyomaték). Adatok 620 kPa nyomásnál. Minden típus íves retesszel ellátott tengellyel (kivéve MRV003A sima kör-tengely, MRV005C lapos tengely). Más típusok kérésre.

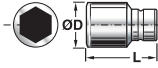
Bitek és dugókulcsok ipari csavarozógépekhez

1/4" dugókulcs-tartó



Cikksz.	Csavarozóhegyek	4szög	Hossz
7102-T	1/4"	1/4"	51
7103	1/4"	1/4"	102
7104	1/4"	1/4"	152
7105	1/4"	3/8"	51
7106	1/4"	3/8"	102
7107	1/4"	3/8"	152
7108	1/4"	1/2"	102
7109	1/4"	1/2"	152

Gépi dugókulcsok
1/4" négyszöghajtáshoz



Nem mágneses		Mágneses	
mm cikksz.	D	mm cikksz.	D
4 S62M4	Ø7,6 x 23	9 S62M9	Ø13,8 x 23
4,5 S62M45	Ø8,2 x 23	10 S62M10	Ø15 x 23
5 S62M5	Ø8,8 x 23	11 S62M11	Ø16,3 x 23
5,5 S62M55	Ø9,5 x 23	12 S62M12	Ø17 x 23
6 S62M6	Ø10 x 23	13 S62M13	Ø18,8 x 23
7 S62M7	Ø11,3 x 23	14 S62M14	Ø20 x 23
8 S62M8	Ø12,5 x 23		

Gépi dugókulcsok 3/8"

mm	Normál	Ø x hossz	hosszú	Ø x hossz
6	S63M6	Ø11/19 x 30	----	----
7	S63M7	Ø12,5/19 x 30	S63M7L	Ø12,5/19 x 65
8	S63M8	Ø13,8/19 x 30	S63M8L	Ø13,8/19 x 65
9	S63M9	Ø15/19 x 30	S63M9L	Ø15/19 x 65
10	S63M10	Ø16/19 x 30	S63M10L	Ø16/19 x 65
11	S63M11	Ø17,5/19 x 30	S63M11L	Ø17,5/19 x 65
12	S63M12	Ø19/19 x 30	S63M12L	Ø19/19 x 65
13	S63M13	Ø20/22 x 30	S63M13L	Ø20/22 x 65
14	S63M14	Ø21/22 x 30	S63M14L	Ø21/22 x 65
15	S63M15	Ø22/22 x 30	S63M15L	Ø22/22 x 65
16	S63M16	Ø24/22 x 30	S63M16L	Ø24/22 x 65
17	S63M17	Ø25/22 x 30	S63M17L	Ø25/22 x 65
18	S63M18	Ø26/22 x 30	S63M18L	Ø26/22 x 65
19	S63M19	Ø27,5/22 x 30	S63M19L	Ø27,5/22 x 65
20	S63M20	Ø28/22 x 30	S63M20L	Ø28/22 x 65
21	S63M21	Ø30/22 x 30	S63M21L	Ø30/22 x 65
22	S63M22	Ø32/22 x 30	S63M22L	Ø32/22 x 65

Gépi dugókulcsok 1/2"

mm	Normál	Ø x hossz	hosszú	Ø x hossz
8	S64M8	Ø15/25 X 38	S64M8L	Ø15/25 X 78
9	S64M9	Ø16/25 X 38	S64M9L	Ø16/25 X 78
10	S64M10	Ø17,5/25 X 38	S64M10L	Ø17,5/25 X 78
11	S64M11	Ø18,7/25 X 38	S64M11L	Ø18,7/25 X 78
12	S64M12	Ø20/25 X 38	S64M12L	Ø20/25 X 78
13	S64M13	Ø21/25 X 38	S64M13L	Ø21/25 X 78
14	S64M14	Ø22,5/25 X 38	S64M14L	Ø22,5/25 X 78
15	S64M15	Ø23,7/30 X 38	S64M15L	Ø23,7/30 X 78
16	S64M16	Ø25/30 X 38	S64M16L	Ø25/30 X 78
17	S64M17	Ø26/30 X 38	S64M17L	Ø26/30 X 78
18	S64M18	Ø27,5/30 X 38	S64M18L	Ø27,5/30 X 78
19	S64M19	Ø28,7/30 X 38	S64M19L	Ø28,7/30 X 78
20	S64M20	Ø30/30 X 38	S64M20L	Ø30/30 X 78
21	S64M21	Ø30/30 X 38	S64M21L	Ø30/30 X 78
22	S64M22	Ø32/30 X 38	S64M22L	Ø32/30 X 78
23	S64M23	Ø32/30 X 38	S64M23L	Ø32/30 X 78
24	S64M24	Ø35/30 X 38	S64M24L	Ø35/30 X 78
25	S64M25	Ø36/30 X 45	S64M25L	Ø36/30 X 78
26	S64M26	Ø38/30 X 45	S64M26L	Ø38/30 X 78
27	S64M27	Ø38,7/30 X 50	S64M27L	Ø38,7/30 X 78
28	S64M28	Ø40/30 X 50	S64M28L	Ø40/30 X 78
29	S64M29	Ø40/30 X 50	S64M29L	Ø40/30 X 78
30	S64M30	Ø42/30 X 50	S64M30L	Ø42/30 X 78
32	S64M32	Ø44/30 X 50	S64M32L	Ø44/30 X 78

1/4" hex bittartók - 1/4" bitekhez



Nem-mágneses		Mágneses	
Cikksz.	Hossz	Cikksz.	Hossz
631	54	M-630	54
631-4	102	M-631-4	102
631-6	152	M631-6	152

Bittartók négyszöghajtáshoz
1/4" bitekhez



Nem-mágneses			Mágneses		
Cikksz.	Hajtás	Hossz	Cikksz.	Hajtás	Hossz
631-1	1/4"	50	M-631-2	1/4"	51
38BH14	3/8"	38	M38BH14	3/8"	69

Gyorsan cserélhető bittartó

Cikksz.	Hajtás	Hossz
38BHQ14	3/8"	41
12BHQ14	1/2"	46

Phillips gépi
csavarozóhegyek 1/4"



Cikksz.	Méret	Hossz
XPB070	Phillips 0	25
XPB071	Phillips 1	25
XPB072	Phillips 2	25
XPB073	Phillips 3	25
XPB074	Phillips 4	32
XPB071ACR	Phillips 1 ACR	25
XPB072ACR	Phillips 2 ACR	25
XPB073ACR	Phillips 3 ACR	25

Pozidriv gépi
csavarozóhegyek 1/4"



Cikksz.	Méret	Hossz
XPZB071	Pozidriv 1	25
XPZB072	Pozidriv 2	25
XPZB073	Pozidriv 3	25
LXPZB072	Pozidriv 2	38
ELXPZB072	Pozidriv 2	51

Torx gépi csavarozóhegyek 1/4"
(standard & ütészálló)



Cikksz.	TTR	Torx	Méret	Hossz	Csavar
XIBT07	TTR-07	Torx T-7	25	M2	
XIBT08	TTR-08	Torx T-8	25	M2,5	
XIBT09	TTR-09	Torx T-9	25	M3	
XIBT10	TTR-10	Torx T-10	25	M3	
XIBT15	TTR-15	Torx T-15	25	M4	
XIBT20	TTR-20	Torx T-20	25	M4	
XIBT25	TTR-25	Torx T-25	25	M4	
XIBT27	TTR-27	Torx T-27	25	M5	
XIBT30	TTR-30	Torx T-30	25	M6	
XIBT40	TTR-40	Torx T-40	25	M8	

Imbusz gépi
csavarozóhegyek 1/4"



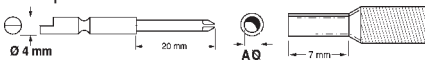
Cikksz.	Méret	Hossz	Csavarfej	Csavar
HXB1,5	1,5 mm	25	---	M3
HXB2	2 mm	25	---	M4
HXB2,5	2,5 mm	25	M3	M5
HXB3	3 mm	25	M4	M6
HXB4	4 mm	33	M5	M8
HXB5	5 mm	33	M6	M10
HXB6	6 mm	33	M8	M12
HXB8	8 mm	33	M10	M16

Sima gépi
csavarozóhegyek 1/4"



Cikksz.	Méret	Hossz	Vastagság	Ø test
XFIB0	3F-4R	25	0,8	3,9
XFIB1	4F-5R	25	0,9	4,8
XFIB20	5F-6R	25	0,9	5,5
XFIB2	6F-8R	25	1,0	5,6
XFIB3	8F-10R	25	1,1	6,4
XFIB4	10F-12R	25	1,2	7,2
XFIB15	4F-5R	33	0,9	6,3
XFIB152	5F-6R	33	1,0	7,0
XFIB153	6F-8R	33	1,1	7,0
LXFIB154	8F-10R	33	1,2	7,2
LXFIB5	10F-12R	33	1,3	7,2
LXFIB6	12F-14R	33	1,4	9,0

Phillips Ø 4 bitek és vákuum csavarfelszedők



44 mm	64 mm	Méret size	ØA	Felszedő	ØA
DLB2120-10	DLB2121-10	0	1,8	DLS2120	2,0
DLB2122-10	DLB2123-10	00	2,0	DLS2121	2,2
DLB2124-10	DLB2125-10	0	2,5	DLS2123	2,7
DLB2126-10	DLB2127-10	1	3,0	DLS2125	3,3
DLB2130-10	DLB2131-10	2	4,0	DLS2129	4,2

VERSATEC-hez, imbusz, hatszög és lapos kivitelben is. Felszedők csak ESD szériához.

Phillips gépi
csavarozóhegyek 1/4"



Cikksz.	Méret	Hossz	Átmérő
XP-161	Phillips 1	50	4,8
XP-162	Phillips 2	50	6,4
XP-163	Phillips 3	50	8,0
XP-221	Phillips 1	70	4,8
XP-222	Phillips 2	70	6,4
XP-223	Phillips 3	70	8,0

Pozidriv gépi
csavarozóhegyek 1/4"



Cikksz.	Méret	Hossz	Átmérő
XPZ-161	Pozidriv 1	50	4,8
XPZ-162	Pozidriv 2	50	6,4
XPZ-163	Pozidriv 3	50	8,0
XPZ-261	Pozidriv 1	70	4,8
XPZ-262	Pozidriv 2	70	6,4
XPZ-263	Pozidriv 3	70	8,0
XPZ-361	Pozidriv 1	90	4,8
XPZ-362	Pozidriv 2	90	6,4
XPZ-363	Pozidriv 3	90	8,0
XPZ-661	Pozidriv 1	152	4,8
XPZ-662	Pozidriv 2	152	6,4
XPZ-663	Pozidriv 3	152	8,0

Torx gépi
csavarozóhegyek 1/4"



Hossz		Méret	Csavar
50 mm	90 mm		
XT07	XTB07	Torx T-7	M2
XT08	XTB08	Torx T-8	M2,5
XT09	XTB09	Torx T-9	M3
XT10	XTB10	Torx T-10	M3
XT15	XTB15	Torx T-15	M4
XT20	XTB20	Torx T-20	M4
XT25	XTB25	Torx T-25	M4
XT27	XTB27	Torx T-27	M5
XT30	XTB30	Torx T-30	M6
XT40	XTB40	Torx T-40	M8

Imbusz gépi
csavarozóhegyek 1/4"



Cikksz.	Méret	Hossz	Csavarfej	Csavar
HXM2,5	2,5 mm	50	M3	M5
HXM3	3 mm	50	M4	M6
HXM4	4 mm	50	M5	M8
HXM5	5 mm	50	M6	M10
HXM6	6 mm	50	M8	M12

Sima gépi
csavarozóhegyek 1/4"



Power bit hossz			Él méret		
50 mm	75 mm	90 mm	Méret	vastagság	Ø
XF-164	XF-224	XF-324	1F-2R	0,7	3,1
XF1645	XF2445	XF3445	2F-3R	0,7	3,4
XF-165	XF-245	XF-345	3F-4R	0,8	3,9
XF-166	XF-246	XF-346	4F-5R	0,9	4,7
XF-167	XF-247	XF-347	5F-6R	0,9	5,5
XF-168	XF-248	XF-348	6F-8R	1,0	6,4
XF-169	XF-249	XF-349	8F-10R	1,1	7,0
XF-1610	XF-250	XF-350	10F-12R	1,2	7,9
XF-1612	XF-2512	XF-352	12F-14R	1,3	9,1

Száraz dugókulcsok

1/4"

Szegecselők

Modell	Fogantyú	Szegecs telj. [mm]		Hossz [mm]	Súly [kg]	Henger [mm]	Hüvely átmérő [mm]	Útés / perc	Szár méret [mm]
		Alumínium	Dural v. lágyvas						
AVC10A1-EU ¹⁾	pisztoly	3	3	143	1,2	48	14	3200	10
AVC10C1-EU	egyenes	3	3	172	0,95	48	14	3200	10
AVC12A1-EU ¹⁾	pisztoly	5	5	191	1,4	76	14	2100	10
AVC13A1-EU ¹⁾	pisztoly	6	6	216	1,5	101	14	1725	10
AVC26A1-EU	pisztoly	10	8	276	2,3	152	19	1120	12,7
AVC26B1-EU	külső.	10	8	359	3,1	152	14	1120	12,7



AVC13A1-EU

AVC10A1-EU

Jackset™ szegecselőszárak az AVC10, AVC12, AVC13 széria szegecselőkhöz (Ø 10 mm)

átm.Ø [mm]	Gombfej	Kerekített fej	Lapított fej	Gombafej	Lapos fej	Univerzális fej
1		AV1-22B-2				
2						AV1-22H-3
3	AV1-22A-4	AV1-22B-4	AV1-22C-4			
4			AV1-22C-5			AV1-22H-5
5	AV1-22A-6	AV1-22B-6	AV1-22C-6		AV1-22G-8	AV1-22H-6
6	AV1-22A-8	AV1-22B-8	AV1-22C-8	AV1-22F-8	AV1-22G-8	AV1-22H-8
8	AV1-22A-10	AV1-22B-10	AV1-22C-10		AV1-22G-10	

Jackset™ szegecselőszárak AVC26 szériájú szegecselőkhöz (Ø 12,7 mm)

5			AV24-222C-6			AV24-222H-8
6	AV24-222A-8	AV24-222B-8	AV24-222C-8		AV24-222G-8	
8	AV24-222A-10	AV24-222B-10		AV24-222F-10	AV24-222G-10	AV24-222H-10
9	AV24-222A-12					

Más szegecselőszárak

fej Ø	Cikksz.
flush szár – Ø 10	
25 mm (1")	AV1-126D
nyers szár – Ø 10	
13 mm (1/2")	AV1-22S-16
16 mm (5/8")	AV1-22S-20
19 mm (3/4")	AV1-22S-24
22 mm (7/8")	AV1-22S-28
flush szár – Ø 12,7	
25 mm (1")	AV24-126D
nyers szár – Ø 12,7	
21 mm (13/16")	AV24-222S-26
30 mm (1 3/16")	AV24-222S-38

¹⁾ Változtatható sebesség. Paraméterek 620 kPa nyomáson. Levegőbemenet 1/4" NPT. Javasolt tömlőméret Ø 8 mm.

Rugós balanszerek

Modell	Teljesítm. [kg]	Min. mag [mm]	Ø x vastagság [mm]	Súly [kg]
Könnyű alkalmazás – hossz 1600 mm				
BLD-1	0,4 – 1	258	Ø 109 x 55	0,6
BLD-2	1 – 2	258	Ø 109 x 55	0,6
BLD-3	2 – 3	258	Ø 109 x 55	0,7
Könnyű alkalmazás Ø 6,3 mm tömlődob 1300 mm				
BHR8	0,4 – 0,8	104	Ø 145 x 104	1,5
BHR15	0,7 – 1,5	104	Ø 145 x 104	1,5
BHR25	1,2 – 2,5	104	Ø 145 x 104	1,5
Közepes alkalmazás – hossz 2000 mm				
BMDS-2	1 – 2,5	274	Ø 149 x 85	2,0
BMDS-4	2 – 4	274	Ø 149 x 85	2,0
BMDS-6	4 – 6	274	Ø 149 x 85	2,3
BMDS-8	6 – 8	274	Ø 149 x 85	2,5
Közepes alkalmazás – hossz 2500 mm				
BMDL-4 ¹⁾	2 – 4	330	Ø 180 x 86	2,9
BMDL-6 ¹⁾	4 – 6	330	Ø 180 x 86	3,2
BMDL-8 ¹⁾	6 – 8	330	Ø 180 x 86	3,5
BMDL-10 ¹⁾	8 – 10	330	Ø 180 x 86	3,7
BMDL-12 ¹⁾	10 – 14	330	Ø 180 x 86	4,0
Középnagy alkalmazás – hossz 2000 mm				
BIDS-14	10 – 14	580	Ø 240 x 150	7,5
BIDS-18	14 – 18	580	Ø 240 x 150	7,6
BIDS-22	18 – 22	580	Ø 240 x 150	7,7
BIDS-25	22 – 25	580	Ø 240 x 150	7,8
Nagy ipari alkalmazás – hossz 2000 mm				
BHD-15	10 – 15	580	Ø 250 x 220	10,3
BHD-20	15 – 20	580	Ø 250 x 220	10,6
BHD-25	20 – 25	580	Ø 250 x 220	11,2
BHD-30	25 – 30	580	Ø 250 x 220	11,5
BHD-35	30 – 35	580	Ø 250 x 220	11,8
BHD-45	35 – 45	580	Ø 250 x 220	12,4
BHD-55	45 – 55	580	Ø 250 x 220	12,5
BHD-65	55 – 65	580	Ø 250 x 220	13,6

Modell	Teljesítm. [kg]	Min. mag [mm]	Ø x vastagság [mm]	Súly [kg]
Nagyon nehéz ipari alkalmazás – hossz 2500 mm				
BSD-20	15-20	660	Ø 290 x 220	19,0
BSD-30	20-30	660	Ø 290 x 220	19,8
BSD-40	30-40	660	Ø 290 x 220	20,8
BSD-50	40-50	660	Ø 290 x 220	23,9
BSD-60	50-60	660	Ø 290 x 220	25,4
BSD-70	60-70	660	Ø 290 x 270	26,8
BSD-80	70-80	660	Ø 290 x 270	27,8
BSD-90	80-90	660	Ø 290 x 270	28,8
BSD-100	80-100	660	Ø 290 x 270	35,6
BSD-120	100-120	660	Ø 290 x 355	38,7
BSD-140	120-140	660	Ø 290 x 355	41,8
BSD-150	130-150	660	Ø 290 x 355	44,5
BSD-165	150-165	660	Ø 290 x 355	48,2
Nagyon nehéz ipari alkalmazás – hossz 3000 mm				
BSDL-20	15-20	660	Ø 290 x 220	19,1
BSDL-25	20-25	660	Ø 290 x 220	19,9
BSDL-35	25-35	660	Ø 290 x 220	20,9
BSDL-45	35-45	660	Ø 290 x 270	23,8
BSDL-50	40-50	660	Ø 290 x 270	23,9
BSDL-60	50-60	660	Ø 290 x 270	25,3
BSDL-70	60-70	660	Ø 290 x 270	26,7
BSDL-80	70-80	660	Ø 290 x 270	28,0
BSDL-90	80-90	660	Ø 290 x 270	29,0
BSDL-100	80-100	660	Ø 290 x 270	36,8
BSDL-115	100-115	660	Ø 290 x 355	38,7
BSDL-130	115-130	660	Ø 290 x 355	39,9
BSDL-140	130-140	660	Ø 290 x 355	42,8
BSDL-150	140-150	660	Ø 290 x 355	45,6
BSDL-180	160-180	660	Ø 290 x 355	50,0



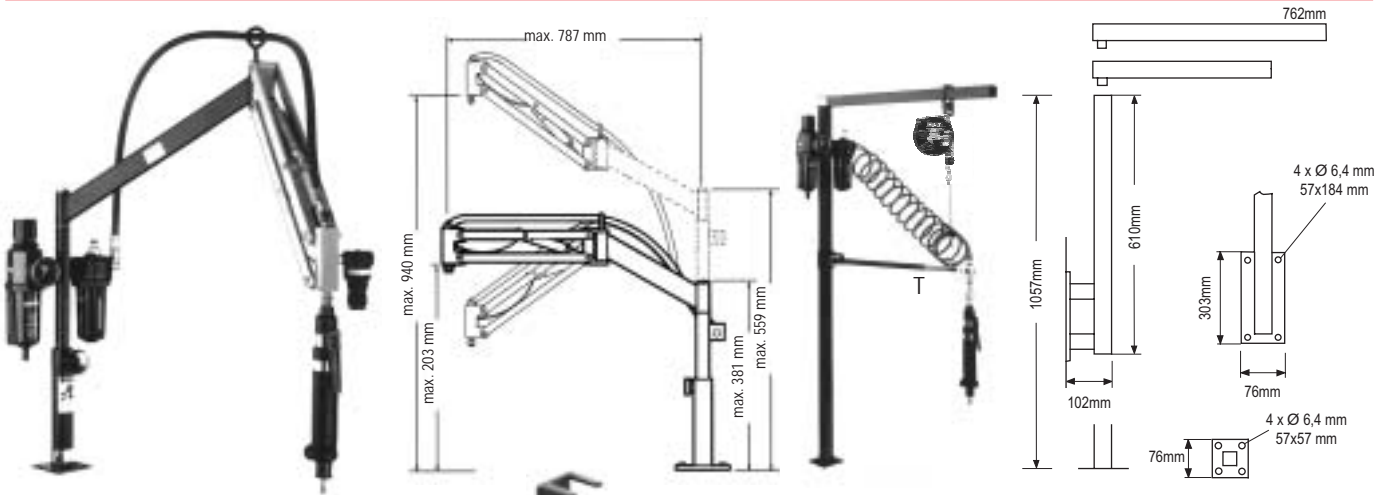
BLD-1

BHD-45

Jellemzők: biztonsági fék megakadályozza a teher leesését rugószakadás esetén (BLD, BHR, BMDS2 kivételével), felső forgóhorgos felfüggesztés (BIDS, BHD, BSD, BSDL), kézi blokkolás opcionális vezérlővel BIL-7343 (BHD) vagy BIL-3224 (BSD, BSDL típusúhoz).

¹⁾ - Opcionális blokkoló elemmel is (LL).

Ergonómikus elemek a nyomaték hatásának csökkentésére



Párhuzamos kar ¹⁾ max. nyomaték 20 Nm	
--- munkapadra szerelt	WB230B-100
--- falra szerelhető	WW230B-100

¹⁾ - Tartozékok nélkül szállítjuk

Munkapad elem
48732-1

Egykaros ¹⁾	hossz	610 mm	762 mm
--- munkapadra szerelt		WB124A-000	WB130A-000
--- falra szerelhető		WW124A-000	WW130A-000
"T" ellentartó kar		48723-2	48723-3

¹⁾ - Tartozékok nélkül szállítjuk (levegőelkészítő, ellentartó, balanszer)



Párhuzamos kar – max. nyomaték 80 Nm
Teljesítmény 13,6 kg, kinyúlás max. 1066 mm

--- készüléktartóval	EZTA080500
--- készüléktartó nélkül	43146000

Falra, munkapadra vagy padlóhoz rögzíthető.
A képen a 43146010 készüléktartó, 13-63 mm átmérőjű gépekhez

E-Z nyomatéktartó EZTQ5060
Levegős balanszerrel,
teljesítmény 20 kg, max. nyomaték
135 Nm, emelési magasság 1200 mm

Függesztőelemek a sínekhez		
ZRA1	ZRA2	ZRS2/3
16520	16525	16530

ELLENTARTÓ

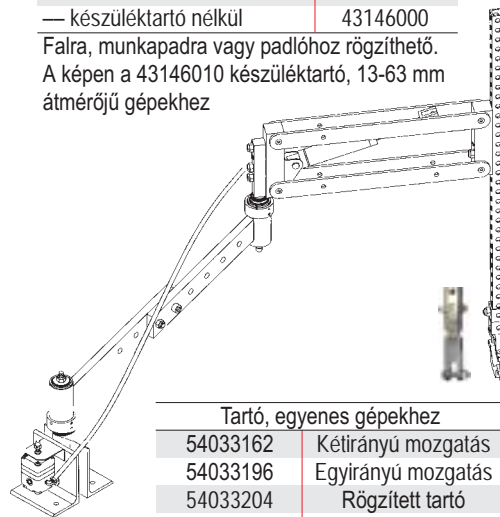
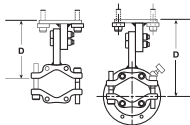
- Könnyű, modul-rendszerű, egyszerűen szerelhető
- Lineáris csapágyazás biztosítja az erőmentes függőleges mozgást és karbantartás nélküli üzemelést
- 4 Delrin görgő a nyomaték ellentartáshoz
- Állítható a hossza (50,8 mm-ernként) így nincs szükség hosszabbító elemekre.
- Levegő-munkahengert és nyomásszabályzót tartalmazza.

SZERSZÁM TARTÓK

- Rozsdamentes acél befogóelemek
- Vízszintes és függőleges helyzetbe is állítható

Forgó-csatlakozó

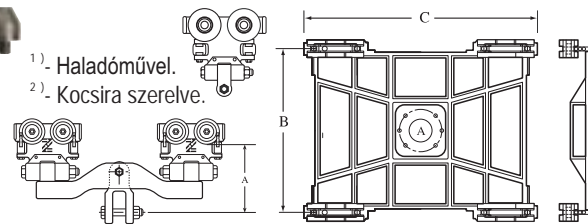
- 66,8 mm átmérő: nem szükséges a sarokfejet eltávolítani a rögzítéskor
- Bronz csapágy biztosítja a könnyű elforgást és a hosszú élettartmot
- Szabadon forgó, vagy rögzíthető 45 fokosként



Tartó, egyenes gépekhez

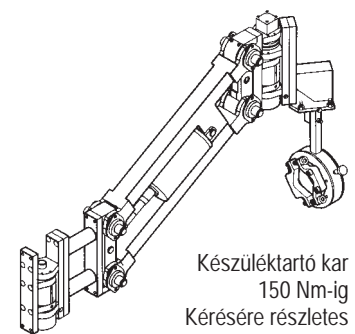
54033162	Kétirányú mozgítás
54033196	Egyirányú mozgítás
54033204	Rögzített tartó
GEPTS15-K48	Tartó QE4TS szerszámoz

Ellentartó	Nyomaték [Nm]	Terhelés, kg @ 6,9 bar	Állítható hossz [mm]	Mozgás [mm]	Súly [kg]
IRZ-TT-100 ¹⁾	100	27	1016 - 1524	508	18
IRZ-TT-250 ¹⁾	250	27	1219 - 1828	610	23
IRZ-TT-500 ²⁾	500	182	1435 - 2349	914	75



Kettős haladómű A = 190,5 mm Kocsira szerelve 692 x 953

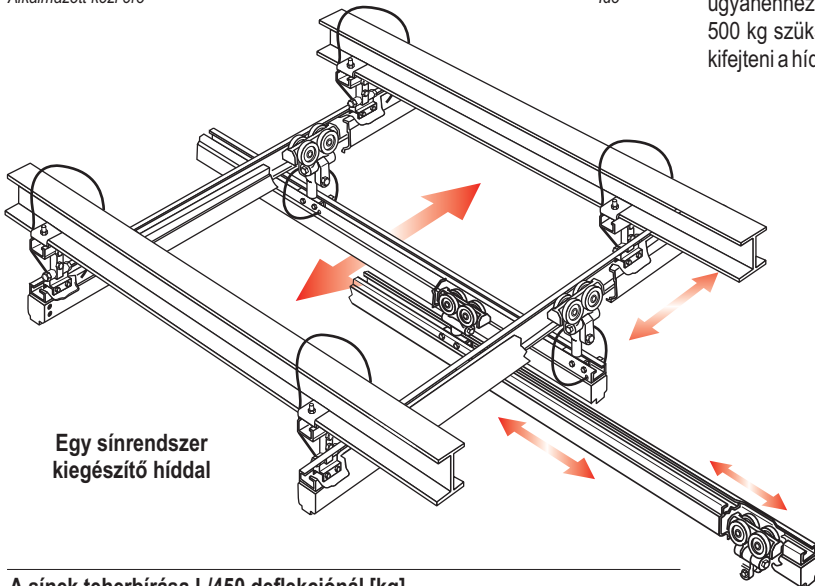
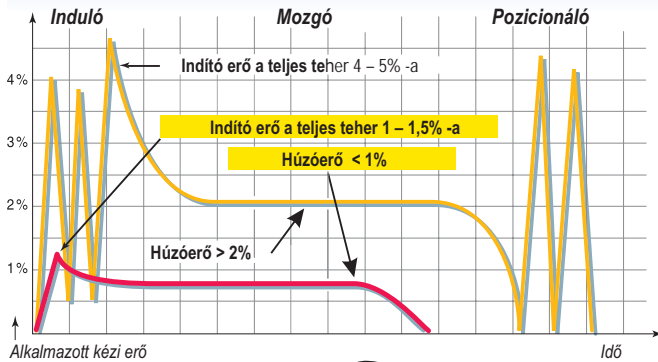
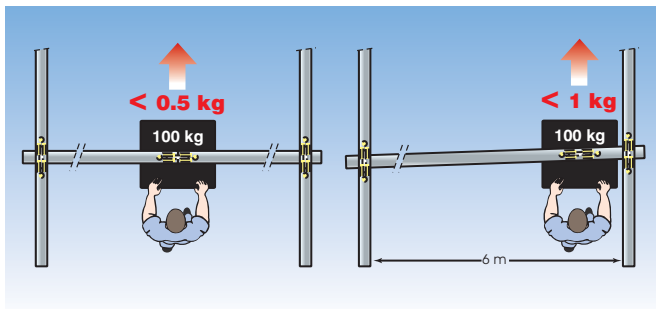
Cikkszám	Készülék tartók	"D" [mm]	Súly [kg]	Készülék méret Ø
52000	Fix (2 tengely) vízsz. / függ.	122	0,90	13-63
52100	360 fok (3 tengely) forgó	136	2,27	19-63



Készüléktartó kar
150 Nm-ig
Kérésére részletes
leírást küldünk

Teljesítmény adatok 690 kPa levegőnyomáson.

Ergonómikus sínrendszerek



A sínek teherbírása L/450 defleksióval [kg]

	ZRAT	ZRA1	ZRA2	ZRS2	ZRS3
Táv					
2,0 m	172	531	1315	1179	1179
2,5 m	110	340	1315	1146	1179
3,0 m	77	236	968	848	1179
3,5 m	56	173	729	632	1057
4,0 m	43	133	558	481	846
4,5 m	34	105	436	375	663
5,0 m	28	85	347	300	523
5,5 m	23	70	283	247	422
6,0 m	19	59	236	209	354
6,5 m	—	50	201	182	310
7,0 m	—	43	175	162	285
7,5 m	—	28	155	—	—
8,0 m	—	33	141	—	—
kg/m	3,18	6,10	11,32	11,81	13,12

A lehető legkisebb erőfeszítés

- Az egyetlen, ilyen magas hatékonyságot biztosító rendszer
- A gördülő felületek minősége, a kocsik megvezetése és a csuklós felfüggesztés következtében a max. indítóerő kisebb, mint a teljes teher 1,5%-a (híddal)
- Az elmozdítás során szükséges húzóerő kevesebb mint 1% - akkor is, ha a teher elmozdul a híd közepétől (ld. rajzok).

Gyors és pontos pozicionálás

- A rendkívül alacsony erőfeszítés pontos és gyors pozicionálást tesz lehetővé – nem kell a hidat előre-hátra mozdítani hozzá

Csökken a kezelő erőfeszítése és fáradtsága

- 500 kg-os teher napi 100-szoros mozgatásához hagyományos rendszer esetén a kezelőnek 3000 kg-os erőt kell kifejtenie – Ingersoll-Rand rendszerrel ugyanehhez a munkához kevesebb mint 500 kg szükséges, és nem kell külön erőt kifejteni a híd és a teher pozicionálásához



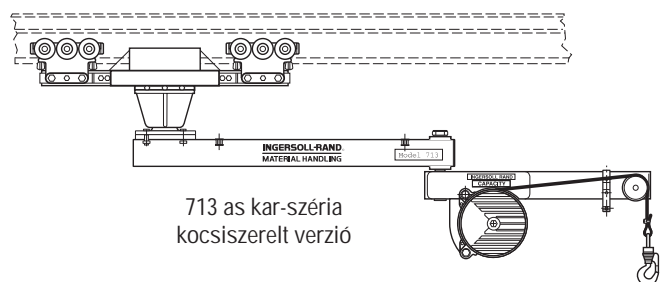
Csuklós felfüggesztők



Delrin-kerekes könnyű kocsik csendes, tiszta és nem kopó alkatrészek. Rendelhető 3. kerék-pár a konzolos terheknek



600-as széria



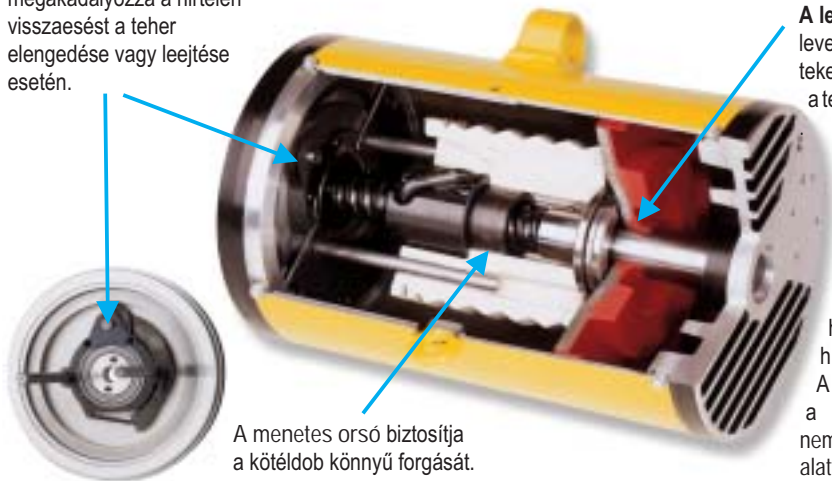
713 as kar-széria kocsiszerelt verzió

A ZRA sínek anodizált alumíniumból készülnek, a ZRS acélból. Az Ingersoll-Rand sín- és emelő-rendszereinek többségét az egyedi felhasználói igények szerint tervezzük meg. Kérje az Ingersoll Rand Ergonómikus Emelőrendszerek szakemberének segítségét.

M széria: pozicionálók

Biztonsági rendszer

megakadályozza a hirtelen visszaesést a teher elengedése vagy leejtése esetén.



A menetes orsó biztosítja a kötéldob könnyű forgását.

A levegőkamra és a dugattyú a készülék lelke. A kamrába lépő levegő megnyomja a dugattyút, ezzel elforgatja a tengelyen, tekercseli a kötelet és megemeli a terhet. A távozó levegő súllyesztí a terhet. A folyamatot szabályozva a teher egyensúlyba kerül.

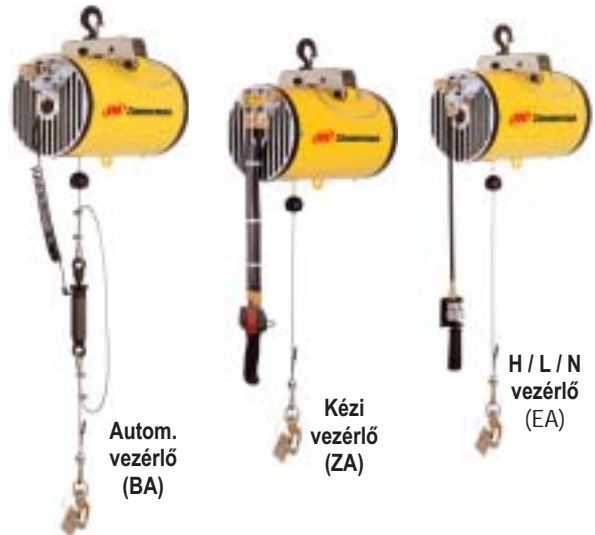
Napi akár 3000 emelési ciklussal a levegős balanszer jobb megoldást kínál, mint bármely emelő.

A kiegészítő vészleállító („Z-stop”) olyan készülék, amely a felfüggesztett teher vagy készülék hirtelen lezuhanását akadályozza meg, ha a levegőellátás megszűnik. A mozgás 152 mm-en belül leáll, és a balanszer mechanikusan blokkol, nem okozva kárt a felfüggesztett teher alatt.



Vezérlő lehetőségek

„B” (=vezérlő nélkül) helyett BA, ZA vagy EA jel alkalmazandó



Modell	Max. teljesítm. [kg]	Függ. teherút [mm]	Balanszer átmérő [mm]	Min. helyigény ³⁾		Nettó súly [kg]
				BA	ZA & EA	
Egykötéles készülékek						
BW005060 ¹⁾⁴⁾	22	1524	260	502	N.A.	9
BW015080 ¹⁾	68	2032	165	470	470	23
BW020120	90	3048	254	927	533	28
BW032080 ²⁾	145	2032	254	927	533	28
BW035080 ¹⁾	160	2032	254	927	533	28
BW050080	225	2032	254	927	533	50
Kötélidos készületek						
BW040060	180	1524	254	1054	685	30
BW065040 ²⁾	290	1016	254	1054	685	30
BW070040 ¹⁾	320	1016	254	1054	685	30
BW100040	450	1016	254	1054	685	52
TANDEM kötéles készülékek						
BW040120	180	3048	254	N.A.	711	56
BW065080 ²⁾	290	2032	254	N.A.	711	56
BW070080 ¹⁾	320	2032	254	N.A.	711	56
BW100080	450	2032	254	N.A.	711	100

¹⁾ - Nem rendelhető Z-stop opcióval

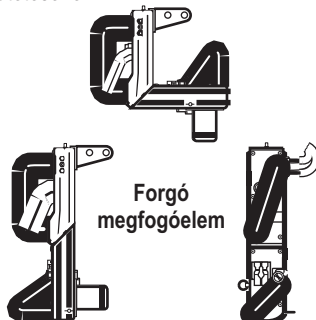
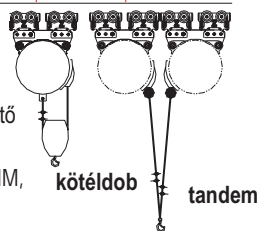
²⁾ - Csak Z-stop opcióval rendelhető

³⁾ - Min. helyigény I-szelvényvel

⁴⁾ - Csak BA opcióval, függesztőszemmel rendelhető

Cikkszámhoz hozzáadandó: S (Z-stop opció, ha szükséges) + felfüggesztés: Nincs = 00, horog = HM, haladómű = TR (I-szelvény), AT, A1, A2 = Ingersoll Rand sín, K1, K2 = KBK1 vagy KBK2 sín.

Opcionális vezérlőelemek: 99064 Interlock megakadályozza a teher elengedését mielőtt az a helyére kerül; 58267352 sebességszabályzó ZA vezérlőhöz, tri-coil / quad-coil tömlők pneumatikus megfogószerkezetek működtetéséhez.



Az automata vezérlő (BA) az egyteljesítményű hagyományos rugós balanszer kiváló helyettesítője. Tíz különböző rugós balanszer terhelési tartománya lefedhető egy készülékkel. A fő különbség az, hogy a pozicionálók a teljes teherút alatt megtartják az állandó húzóerőt.

Kézi vezérlő (ZA) nagysebességű pontos kezelést tesz lehetővé változó súlyú teher esetén. A teher kézi vezérlővel történő pozicionálása után a készülék Zero Gravity™ (Nulla gravitáció) üzemmódrá vált, a kezelőnek 450 mm-es úszómozgást enged.

H / L / N vezérlő (Teher, Kis teher, Nincs teher) (EA) nagysebességű, állandó terhelésre alkalmas. Lehetséges vezérlőállások: HI – megfogja és egyensúlyozza a terhet, LO – egyensúlyozza a megfogóelemet, N – elengedi a terhet.

Kétállású érzékelő (2PS) „EA” vezérlő a forgó megfogóelembe épül be (45,5 kg-ig). A rögzítés átveszi a teljes terhet és az úszómozgást végezhet. A teher elengedéséhez és a készülék üres horoghoz történő fordításához a két nyomógomb folyamatos működtetése szükséges.

Paraméterek 690 kPa nyomáson. Tiszta, kenésmentes levegővel használandó. Javasolt működési tartomány ZA vezérlővel a maximum 10-80%-a (10-60% a BA & EA vezérlővel). A legkedvezőbb működési tartomány a felhasználási területtől és a levegőnyomástól is függ. Kérje szakértőink segítségét.

„Intelift” pozicionáló rendszer

Az Ingersoll-Rand Intelift levegős balanszerei a hagyományos mechanikus emelési módszereket ötvözik a pontos megbízható elektronikus vezérléssel. Ez az újítás intelligens pozicionáló rendszerek új szériáit eredményezte, és a kezelő számára biztonságos, ergonomikus, rugalmas megoldást kínál, s ez növeli a termelékenységet, csökkenti a költségeket. A zárthurkos rendszernek köszönhető mozgásvezérlés széles felhasználási kört tesz lehetővé a járműszerelő ipar, és a többi iparág (fogyasztási cikkek, raktárak, textilipar, elektronikai ipar) számára világszerte.

- ▶ Nagy függőleges irányú sebesség – max. 90 méter percenként
- ▶ Gyors és könnyű telepítés és beállítások (beépített vezérlő doboz)
- ▶ Tartós = 100% -ban felhasználható
- ▶ Alacsony levegő fogyasztás = alacsony működési költség
- ▶ Mozgásvezérlés = ergonomikus
- ▶ Alacsony zajszint, memóriában tárolt beállítás
- ▶ Sokfunkciós, felhasználóbarát vezérlés, jobb - és balkezes kezelőknek is kényelmes
 - Teher érzékelő megfogó elem (nincs fel/le gomb) vagy
 - Fel/le kapcsoló

Automatikus vezérlés – sebesség meghatározása különböző terhek esetén

Úszó mód – úszó mozgás a teljes teherút alatt, fennmarad a balanszerben a nyomás

Elhelyezés – a pozicionálás teljes vezérlése zárthurkos rendszerrel

Leengedés – a terhet addig süllyeszti, amíg a súlyt a megfogó szerkezet érzékeli

Rosszul látható részek – a rosszul látható részek rögzítését teszi lehetővé

A megfogó szerkezetek teljes skálája használható az Intelift rendszerrel, a legegyszerűbbtől a legbonyolultabbig. Az Ingersoll-Rand Intelift levegős balanszer minden tekintetben segíti a hatékonyabb munkavégzést, lehetővé teszi a kezelő személyzet kényelmesebb és hatékonyabb munkáját, így járul hozzá a termék és a folyamat minőségének biztosításához.



Felhasználói vélemények a rendszerről:

- Ennél gyorsabban nem lehet emelni – az Intelift olyan gyors, ahogy a pusztá kezünket felemeljük
- Mint a mesében – elfelejthetjük a gravitációt
- Mindent megemel
- Nincs nyomógomb, nincs vezérlés – az Intelift az emberi kéz mozgását imitálja
- Naponta nehéz terhek százait tudja megemelni fáradtság nélkül
- Egyetlen ujjal sokszoros terhet emelhetünk

Modell	Maximum teljesítmény [kg]	Függ. teherút [mm]	Balanszer átmérő [mm]	Minimum helyigény [mm]	Nettó súly [kg]
Egyköteles készülékek					
IBW015080 ¹⁾	68	2032	165	470	27
IBW020120	91	3048	254	533	33
IBW033080	150	2032	254	533	33
IBW050080	227	2032	254	533	54
Kötéldobos készülékek					
IBW040060	182	1524	254	686	30
IBW066040	300	1016	254	686	35
IBW100040	454	1016	254	686	57

¹⁾ - nincs vészleállítás (Z-stop) opció

IBW alapkitétel, vezérlő nélkül. A cikkszám "B" jele lecserélendő, a szükséges betűjelre.

IAW = kézi vezérlő 3,6 méter kétköteles előre tekeresztelt kábellel

ICW = teherérezékelő vezérlő 3,6 méter kétköteles előre tekeresztelt kábellel

ISW = kézi vezérlő 3,6 méter egyenes elektromos kábellel

Paraméterek 690 kPa nyomáson. Tiszta, kenésmentes levegővel, 230 V-on használendő. A javasolt terhelés a max. terhelés 60-80%-a alkalmazástól és a levegő nyomásától függően.



Ipari szerszámok



Járműjavító készülékek



Ipari szivattyúrendszerek



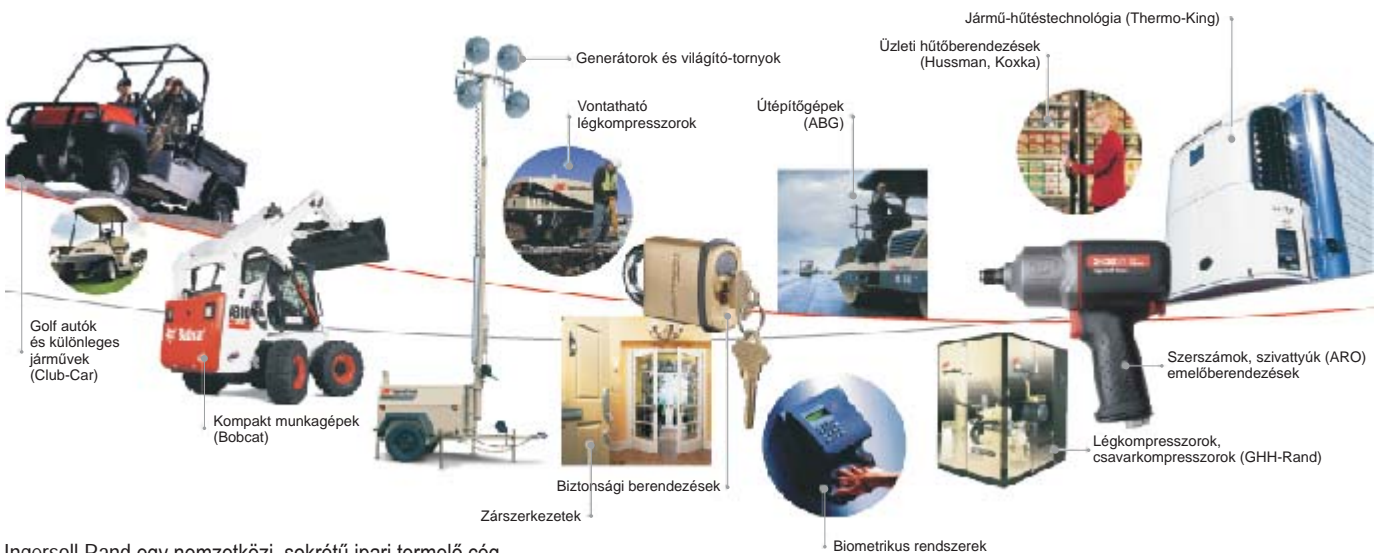
Légmotorok



Indítómotorok



Légmotoros és kézi emelőberendezések



Ingersoll Rand egy nemzetközi, sokrétű ipari termelő cég.

Fentiekben néhány példa látható egyéb termékeinkről. További részletek: www.ingersollrand.com & www.ingersollrand.pl.

Az Ingersoll-Rand disztribútori hálózata nem csak kiváló terméket, de kiemelkedő színvonalú szervizszolgáltatást is biztosít felhasználói legnagyobb megelégedésére. A katalógusban szereplő termékekről további információt és a választásban segítséget az Ingersoll-Rand disztribútortól kaphat.

Az ebben a katalógusban leírtak nem jelentenek garanciát a bemutatott termékekre. A termékekre vonatkozó garancia vagy az értékesítés feltételei összhangban vannak az Ingersoll-Rand szokásos értékesítési feltételeivel. A termékek folyamatos fejlesztése az Ingersoll-Rand állandó célkitűzése. Ezért a termékek kivitele vagy paramétereit előzetes bejelentés nélkül változhatnak. Az Önhöz legközelebbi disztribútor nevét és elérhetőségét a (28) 512800-as telefonszámon tudhatja meg vagy nézze meg a www.ingersollrand.pl weboldalon